



BOLETIM CORONAVÍRUS

Casos COVID-19 - Mato Grosso do Sul, 2020*

	Casos Notificados		Casos Confirmados		Casos Descartados		Amostras em análise		Casos sem Encerramento no sistema pelos municípios	
	Casos	%	Casos	%	Casos	%	Amostras	%	Casos	%
MS	250.609	100%	69.610	27,8%	175.709	70,1%	1.157	0,5%	4.133	1,6%
Drive-Thru Campo Grande (PCR + TR)	71.000	100%	13.861	19,5%	57.139	80,5%	0	0%	0	0%
Drive-Thru Dourados (PCR + TR)	15.118	100%	3.247	21,5%	11.871	78,5%	0	0%	0	0%
Drive-Thru Três Lagoas (PCR + TR)	8.278	100%	1.449	17,5%	6.829	82,5%	0	0%	0	0%
Drive-Thru Corumbá (PCR + TR)	11.376	100%	3.515	30,9%	7.861	69,1%	0	0%	0	0%
Total**	356.381	100%	91.682	25,7%	259.409	72,8%	1.157	0,3%	4.133	1,2%

Fonte: SES/MS

*Dados atualizados com base nos sistemas de informações oficiais do Ministério da Saúde - SIVEP GRIPE e e-SUS VE gerado às 19hs do dia 20/11/2020 e publicados neste boletim às 10:30hs de 21/11/2020. Dados sujeitos a alterações pelos municípios nos sistemas de informação oficiais.

**Dados sujeitos a alteração pelos municípios nos sistemas de informação oficiais.

Os dados publicados a partir de 19/05/2020, tem como fonte de dados os sistemas de informações oficiais SIVEP GRIPE e E-SUS VE. Os dados informados são alimentados pelos municípios.

Drive-Thru - Testes Rápidos

Drive-Thru COVID-19 em Campo Grande

Testados	Positivos	Taxa de Positividade	Negativos
7.379	390	5,3%	6.989

Drive-Thru COVID-19 em Dourados

Testados	Positivos	Taxa de Positividade	Negativos
7.200	1.218	16,9%	5.982

Drive-Thru COVID-19 em Três Lagoas

Testados	Positivos	Taxa de Positividade	Negativos
3.649	459	12,6%	3.190

Drive-Thru COVID-19 em Corumbá

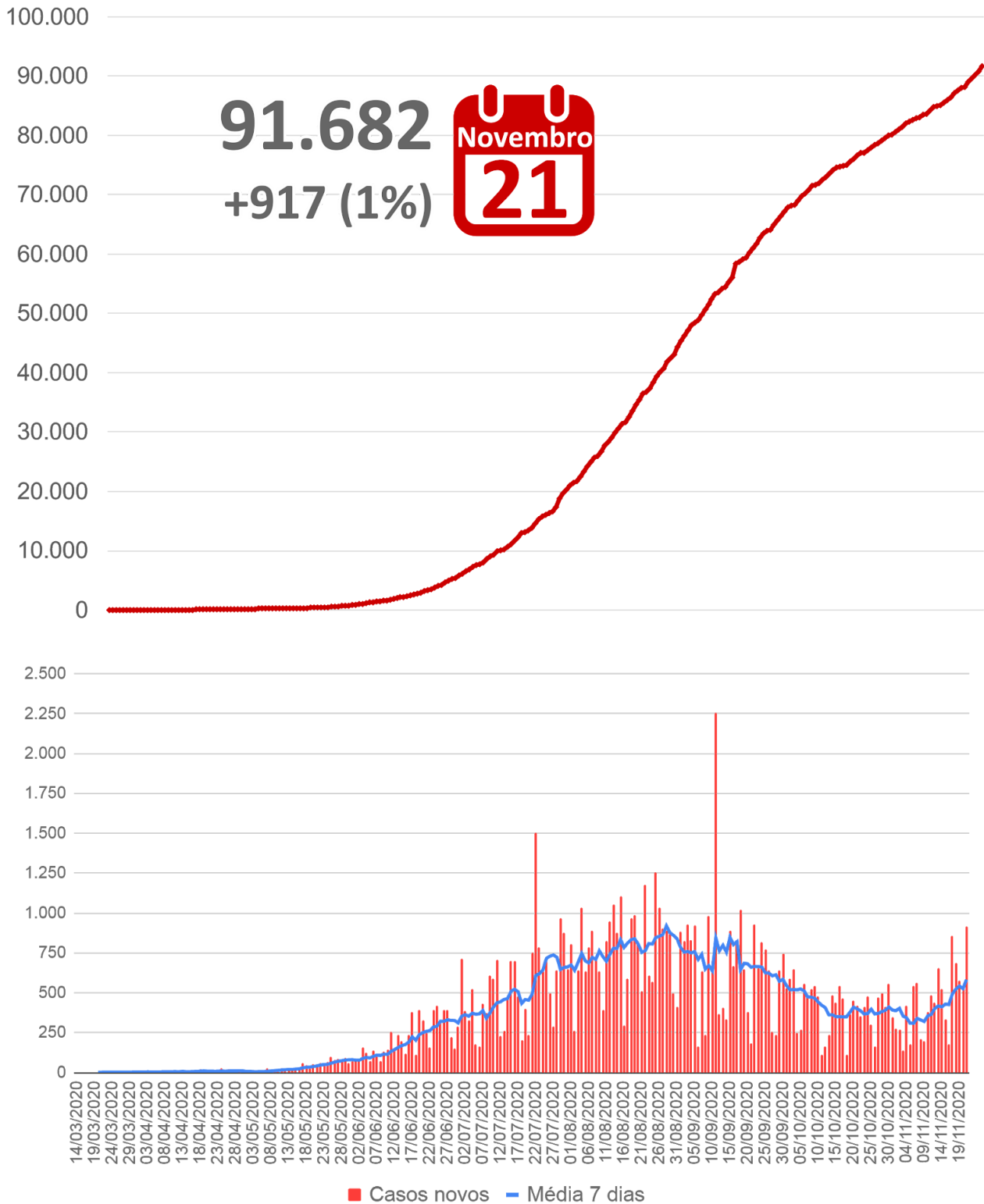
Testados	Positivos	Taxa de Positividade	Negativos
3.887	877	22,6%	3.010

Ponto de testagem rápida - Campo Grande

E. E. Lucia Martins Coelho em Campo Grande

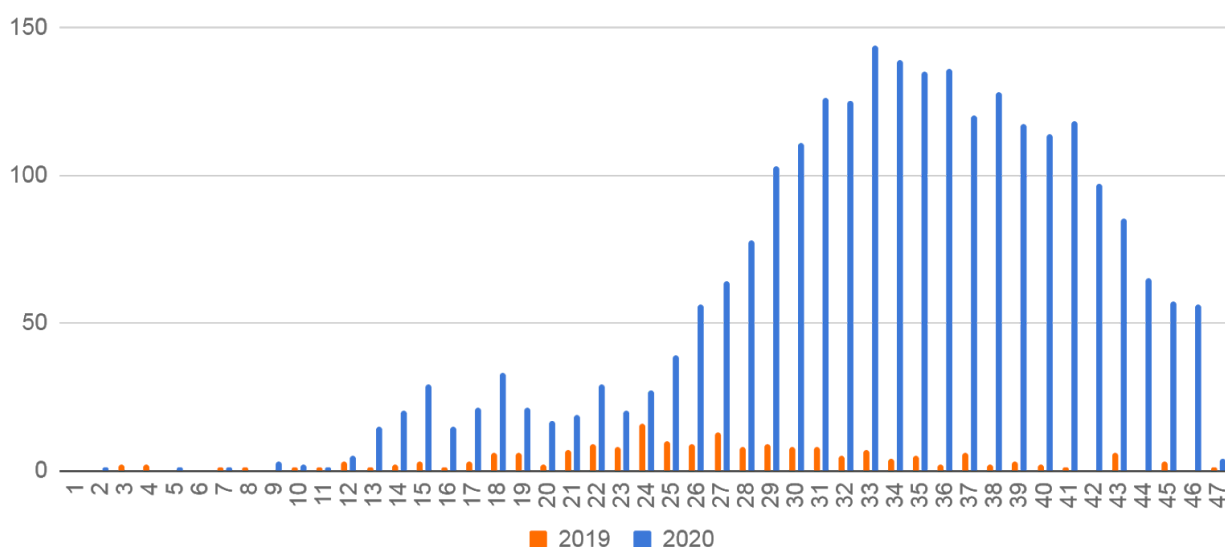
Testados	Positivos	Taxa de Positividade	Negativos
34.606	5.959	17,2%	28.647

Casos Confirmados COVID-19

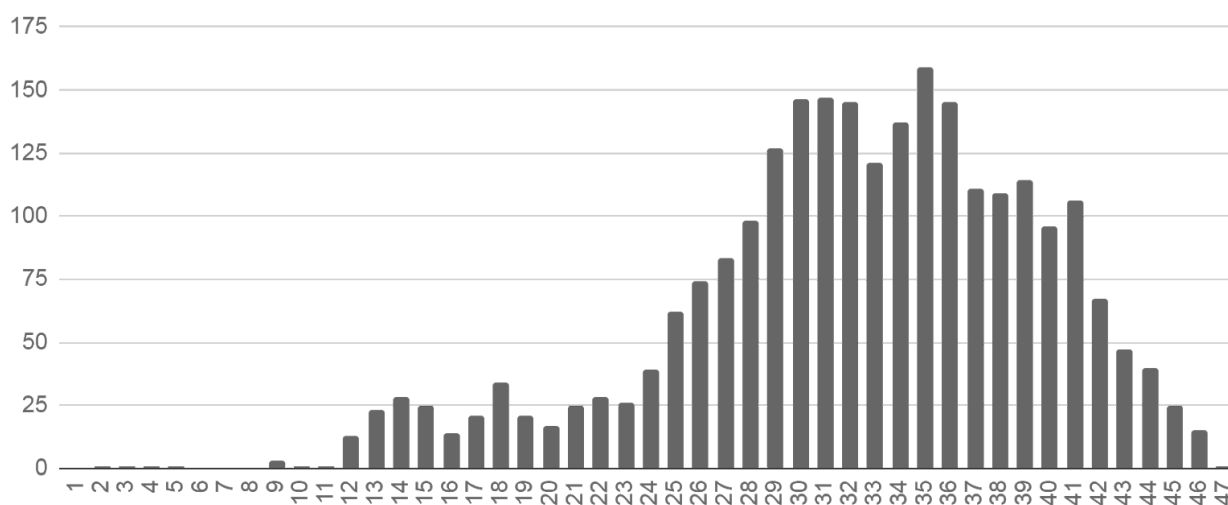


A Síndrome Respiratória Aguda Grave (SRAG) é uma condição clínica na qual o indivíduo apresenta um ou mais sinais de agravamento da síndrome gripal (SG), os principais agentes etiológicos que contribuem para que o paciente evolua para uma SRAG, estão os vírus da influenza, vírus sincicial respiratório, adenovírus, coronavírus, entre outros; do mesmo modo que outros agentes etiológicos como diversas bactérias, leishmaniose, leptospirose, etc.

/Casos Notificados de SRAG por Semana Epidemiológica - Mato Grosso do Sul



Óbitos por SRAG notificados por Semana Epidemiológica - Residentes de MS, 2020



Todos os óbitos por SRAG (ocorridos por diversos agentes etiológicos) são submetidos a testagem pelo LACEN para diagnóstico de: Influenza (A H1N1, A H3N2, Influenza B), COVID-19 e painel viral: Metapneumovírus, adenovírus, rinovírus, parainfluenza 1, parainfluenza 2, parainfluenza 3, Vírus sincicial respiratório.

Município de residência	Atualizações do dia*
Campo Grande	+524
Dourados	+60
Três Lagoas	+46
Naviraí	+33
Maracaju	+20
Corumbá	+19
Ponta Porã	+19
São Gabriel do Oeste	+15
Miranda	+12
Anastácio	+11
Amambai	+10
Costa Rica	+10
Sete Quedas	+10
Bonito	+9
Nova Andradina	+8
Porto Murtinho	+8
Terenos	+8
Água Clara	+7
Rio Negro	+7
Aquidauana	+6
Chapadão do Sul	+5
Coronel Sapucaia	+5
Ribas do Rio Pardo	+5
Caarapó	+4
Deodápolis	+4
Mundo Novo	+4
Paraíso das Águas	+4
Rio Brilhante	+4
Sidrolândia	+4
Aparecida do Taboado	+3
Aral Moreira	+3
Cassilândia	+3
Antônio João	+2
Bandeirantes	+2

Batayporã	+2
Coxim	+2
Dois Irmãos do Buriti	+2
Fátima do Sul	+2
Ivinhema	+2
Nioaque	+2
Alcinópolis	+1
Bataguassu	+1
Bela Vista	+1
Camapuã	+1
Corguinho	+1
Guia Lopes da Laguna	+1
Itaporã	+1
Jardim	+1
Jateí	+1
Nova Alvorada do Sul	+1
Paranaíba	+1
TOTAL	+917

Dados sujeitos a alterações pelos municípios, nos sistemas de informação oficiais.
Em caso de diminuição de casos, considerar a correção de inconsistências, por exemplo, duplicidades.

Para visualizar os casos confirmados detalhados, acessar:
<https://www.vs.saude.ms.gov.br/Geral/vigilancia-saude/vigilancia-epidemiologica/boletim-epidemiologico/covid-19/>

Para mais informações acessar: <http://mais.saude.ms.gov.br>

Óbitos Confirmados COVID-19, Mato Grosso do Sul, 2020*

	Município de Residência	Sexo	Idade	Data da Notificação	Data do Óbito	Comorbidades
1.714	Jardim	M	71	31/10/2020	18/11/2020	Diabetes
1.715	Campo Grande	M	47	18/11/2020	18/11/2020	Doença cardiovascular crônica, obesidade, hipertensão
1.716	Campo Grande	F	88	07/11/2020	19/11/2020	Hipertensão, doença cardiovascular e doença neurológica crônica
1.717	Campo Grande	M	82	09/11/2020	20/11/2020	Hipertensão, tabagismo, doença cardiovascular e pneumopatia crônica
1.718	Campo Grande	F	61	12/10/2020	20/11/2020	Hipotireoidismo

Óbitos Confirmados COVID-19, Mato Grosso do Sul, 2020

Município	Óbitos	Distribuição	Letalidade	Mortalidade
Mato Grosso do Sul	1.718	100%	1,9%	61,2
Campo Grande	737	42,9%	1,8%	81,3
Corumbá	170	9,9%	3,2%	151,7
Dourados	117	6,8%	1,2%	51,9
Aquidauana	64	3,7%	3,0%	133,3
Três Lagoas	47	2,7%	1,4%	38,1
Ponta Porã	42	2,4%	2,8%	44,7
Miranda	34	2,0%	2,5%	120,5
Naviraí	33	1,9%	2,4%	59,3
Sidrolândia	30	1,7%	1,4%	50,6
Cassilândia	29	1,7%	3,0%	131,8
Ladário	26	1,5%	2,6%	109,8
Anastácio	23	1,3%	2,8%	91,1
Paranaíba	21	1,2%	2,2%	49,7
Aparecida do Taboado	20	1,2%	1,9%	76,7
Rio Brilhante	17	1,0%	1,3%	44,5
Nova Andradina	16	0,9%	2,7%	29,0
São Gabriel do Oeste	16	0,9%	1,4%	58,8
Chapadão do Sul	15	0,9%	1,3%	58,0
Coxim	15	0,9%	2,2%	44,8
Fátima do Sul	14	0,8%	2,5%	73,0
Rio Verde de Mato Grosso	13	0,8%	4,4%	65,1
Costa Rica	12	0,7%	2,5%	56,8
Terenos	12	0,7%	3,3%	53,9
Jardim	11	0,6%	3,2%	41,9
Porto Murtinho	11	0,6%	3,1%	63,6

Guia Lopes da Laguna	10	0,6%	2,7%	101,8
Bonito	9	0,5%	1,4%	40,6
Dois Irmãos do Buriti	9	0,5%	1,7%	78,5
Itaporã	9	0,5%	2,2%	35,8
Ivinhema	9	0,5%	2,3%	38,7
Itaquiraí	8	0,5%	2,3%	37,4
Maracaju	8	0,5%	1,2%	16,7
Nova Alvorada do Sul	8	0,5%	1,3%	35,7
Bataguassu	7	0,4%	0,7%	30,0
Amambai	6	0,3%	1,7%	15,1
Batayporã	5	0,3%	2,0%	44,1
Nioaque	5	0,3%	1,4%	36,1
Sonora	5	0,3%	1,4%	25,4
Vicentina	5	0,3%	3,6%	81,8
Angélica	4	0,2%	2,7%	36,6
Bela Vista	4	0,2%	5,1%	16,2
Brasilândia	4	0,2%	3,4%	33,7
Caarapó	4	0,2%	0,6%	13,1
Iguatemi	4	0,2%	1,1%	24,7
Mundo Novo	4	0,2%	1,3%	21,7
Água Clara	3	0,2%	1,0%	19,0
Aral Moreira	3	0,2%	2,1%	24,3
Camapuã	3	0,2%	3,6%	21,9
Coronel Sapucaia	3	0,2%	1,7%	19,5
Inocência	3	0,2%	2,4%	39,5
Paraíso das Águas	3	0,2%	3,4%	53,1
Rio Negro	3	0,2%	3,9%	62,6
Alcinópolis	2	0,1%	8,0%	36,9

Douradina	2	0,1%	1,3%	33,5
Glória de Dourados	2	0,1%	1,3%	20,1
Paranhos	2	0,1%	3,1%	13,9
Ribas do Rio Pardo	2	0,1%	0,9%	8,0
Sete Quedas	2	0,1%	1,7%	18,6
Tacuru	2	0,1%	0,6%	17,1
Taquarussu	2	0,1%	3,3%	55,7
Anaurilândia	1	0,1%	2,4%	11,0
Antônio João	1	0,1%	1,4%	11,1
Bandeirantes	1	0,1%	1,2%	13,8
Bodoquena	1	0,1%	1,6%	12,8
Corguinho	1	0,1%	1,5%	16,5
Deodápolis	1	0,1%	0,5%	7,7
Japorã	1	0,1%	11,1%	10,8
Laguna Carapã	1	0,1%	1,9%	13,5
Pedro Gomes	1	0,1%	2,3%	13,1

Letalidade: calculada em relação aos casos confirmados de cada município.

Mortalidade: coeficiente de óbitos por 100 mil habitantes.

Situação Atual dos Casos Confirmados COVID-19



Dados sujeitos a alterações pelos municípios nos sistemas de informação oficiais.

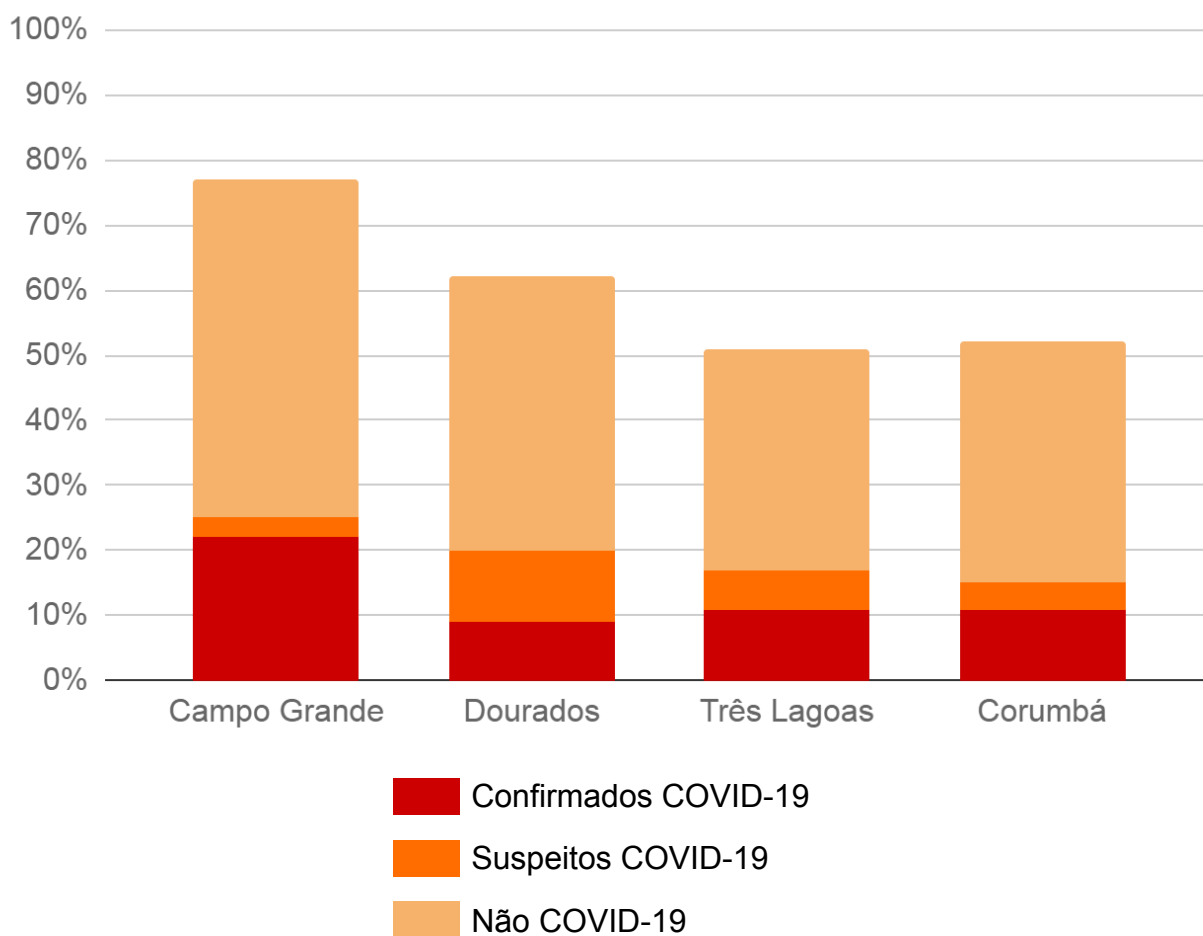
Taxa de Ocupação de Leitos SUS para COVID-19

	Leitos Clínicos		Leitos UTI	
	Adulto	Pediátrico	Adulto	Pediátrico
Leitos existentes	673	113	215	9
Casos confirmados	90	1	73	2
Casos suspeitos	48	9	23	3
Taxa de ocupação	138 (21%)	10 (9%)	96 (45%)	5 (56%)

Cálculo da taxa de ocupação = $\frac{\text{casos suspeitos} + \text{casos confirmados de COVID-19}}{\text{leitos existentes}}$

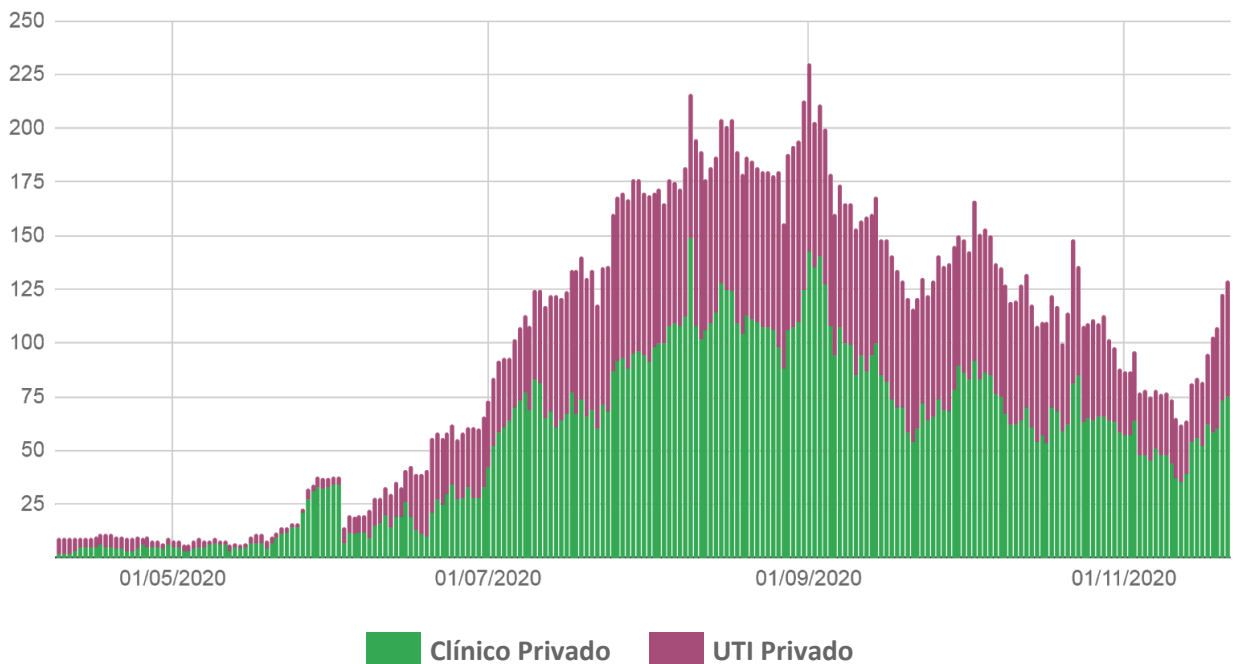
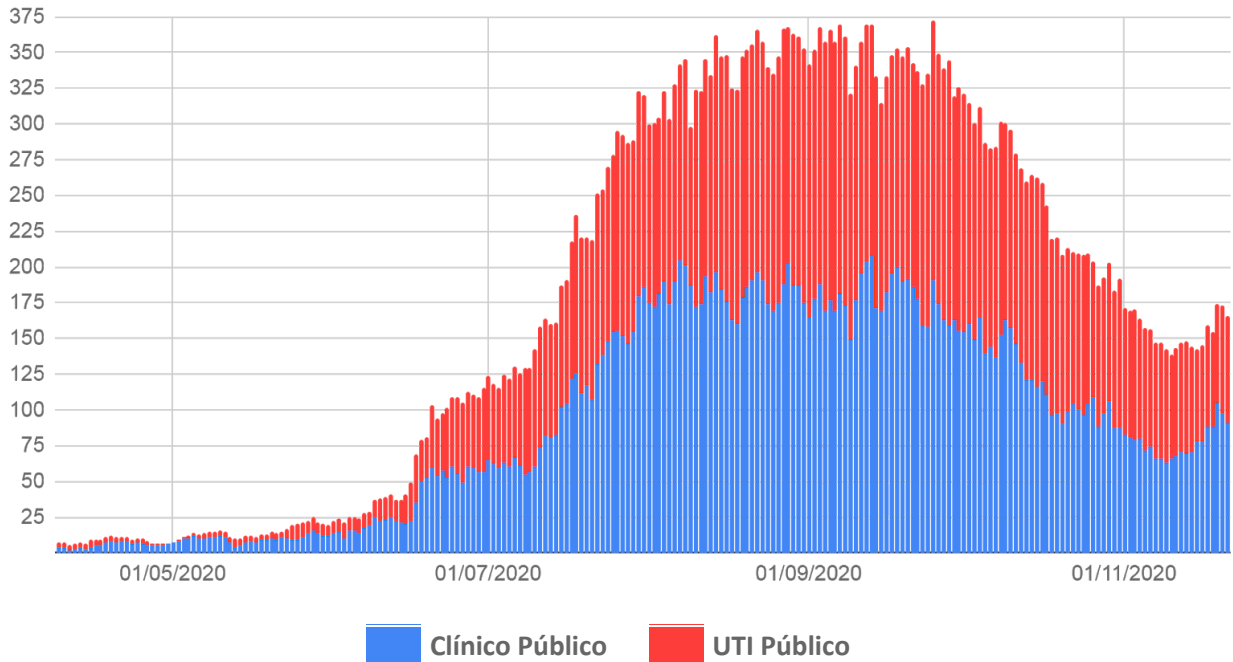
Taxa de Ocupação Global de Leitos UTI SUS por Macrorregião

	Leitos UTI SUS Ofertados Global	Confirmados COVID -19	Suspeitos COVID-19	Não COVID-19	Ocupação Global
Macrorregião Campo Grande	252	22%	3%	52%	77%
Macrorregião Dourados	106	9%	11%	42%	62%
Macrorregião Três Lagoas	35	11%	6%	34%	51%
Macrorregião Corumbá	27	11%	4%	37%	52%

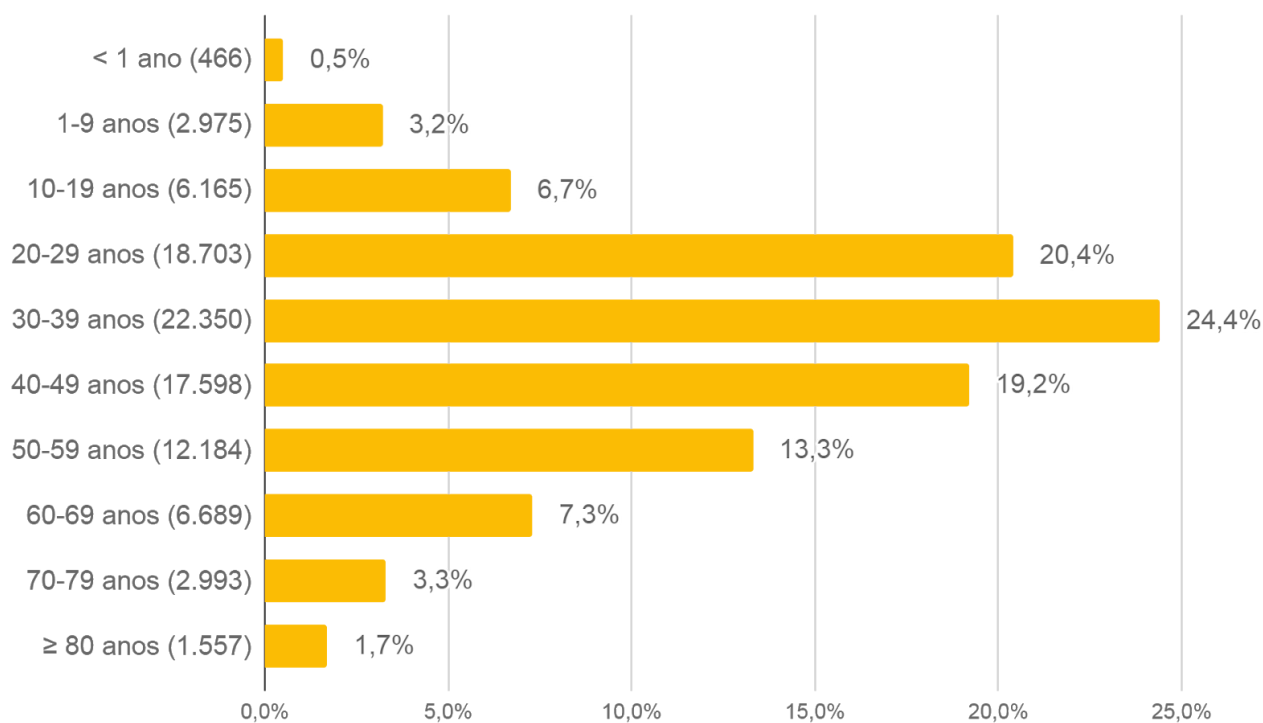
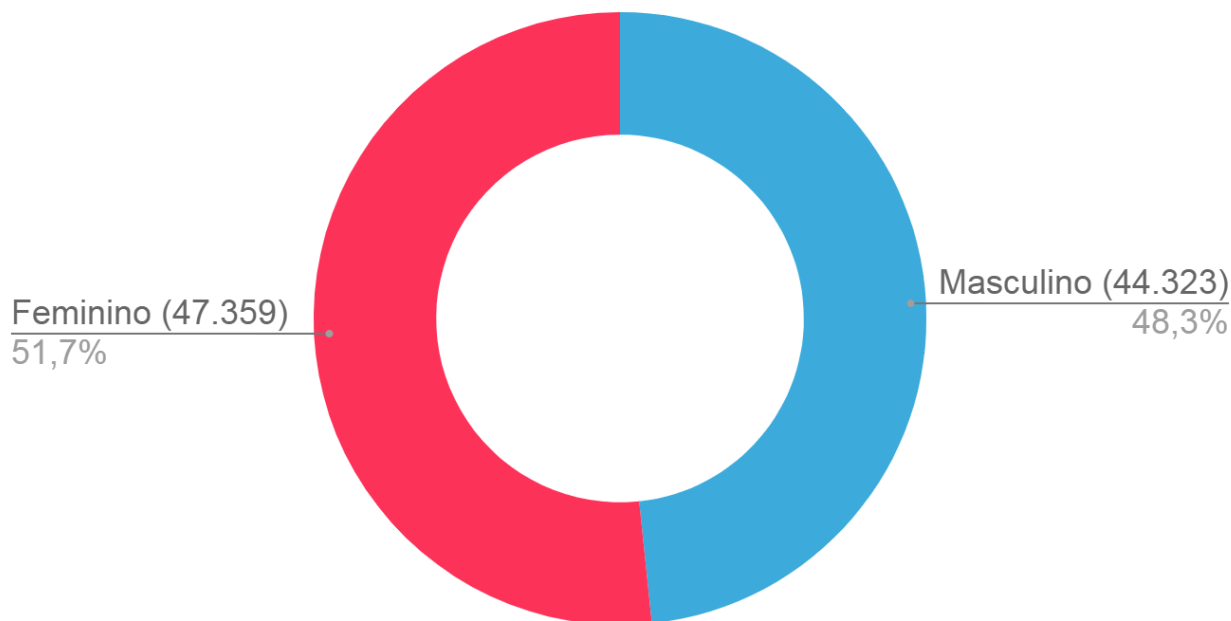


Os dados referentes a ocupação dos leitos de Campo Grande e de Dourados são de responsabilidade das suas respectivas centrais de regulação.

Evolução dos Casos Confirmados Hospitalizados por Tipo de Leito

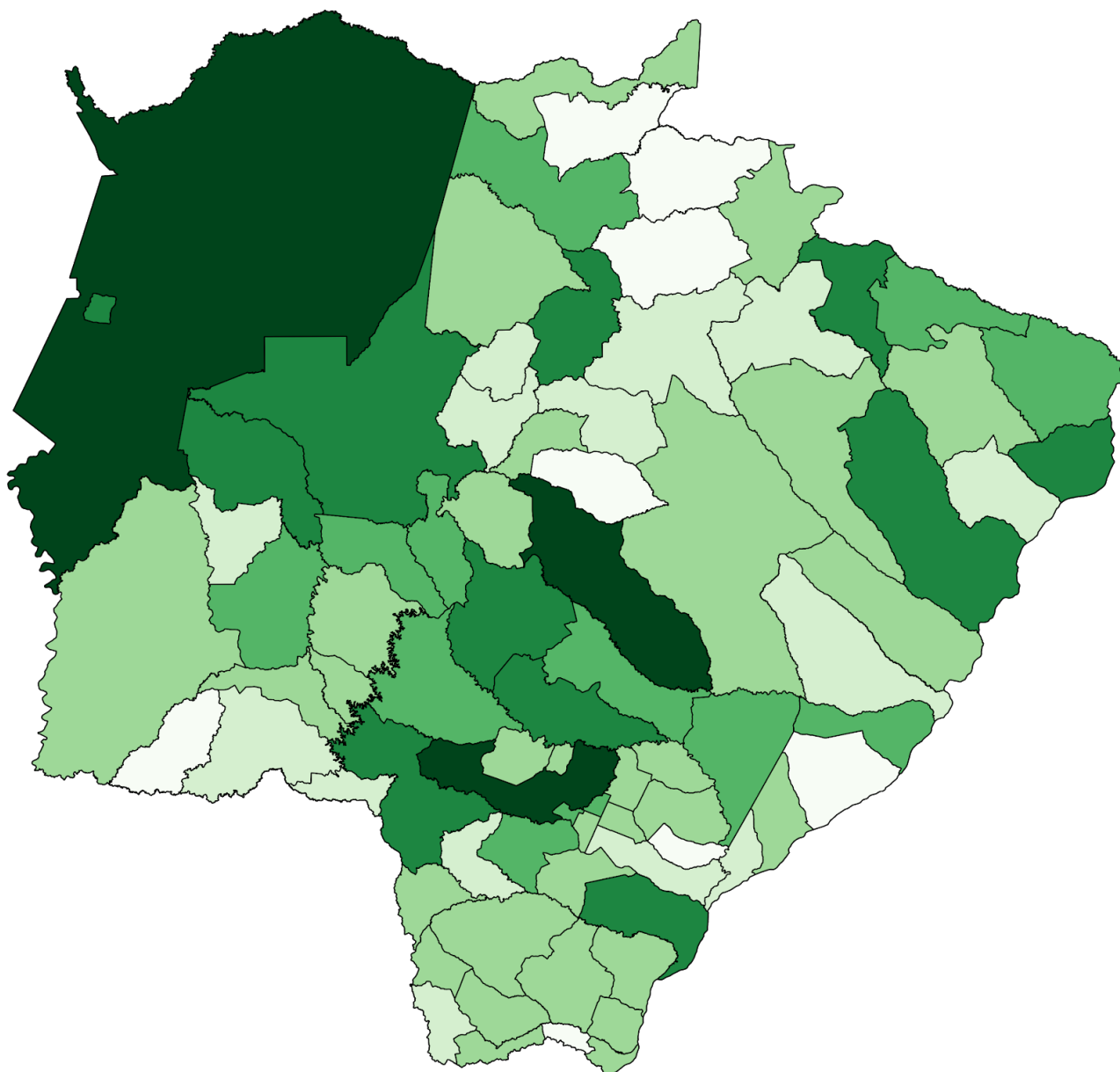


Perfil dos Casos Confirmados COVID-19

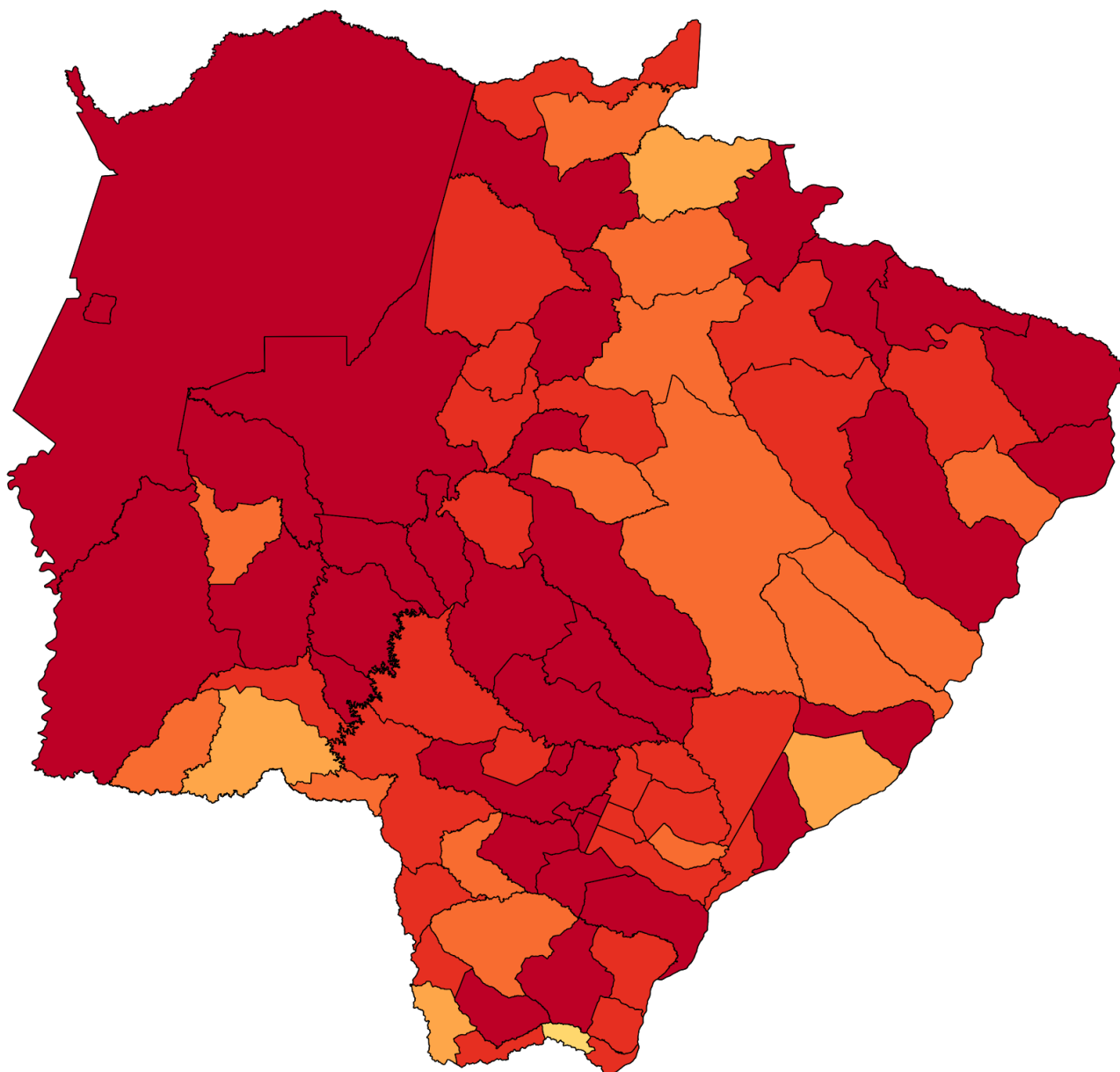


Dados sujeitos a alterações pelos municípios nos sistemas de informação oficiais.

Distribuição Espacial dos Casos Confirmados de COVID-19 - MS

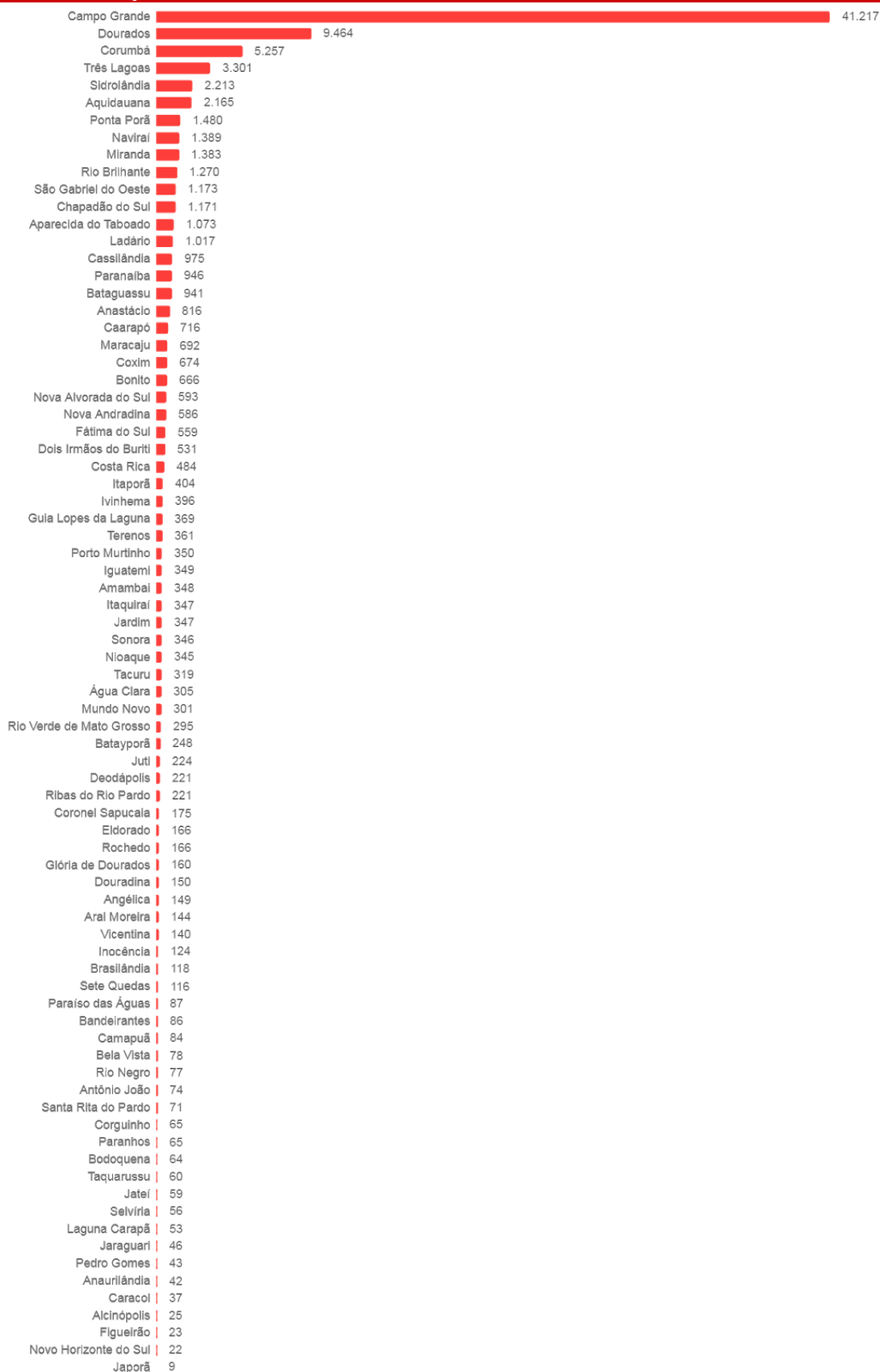


Distribuição Espacial da Incidência de Casos Confirmados de COVID-19 - MS

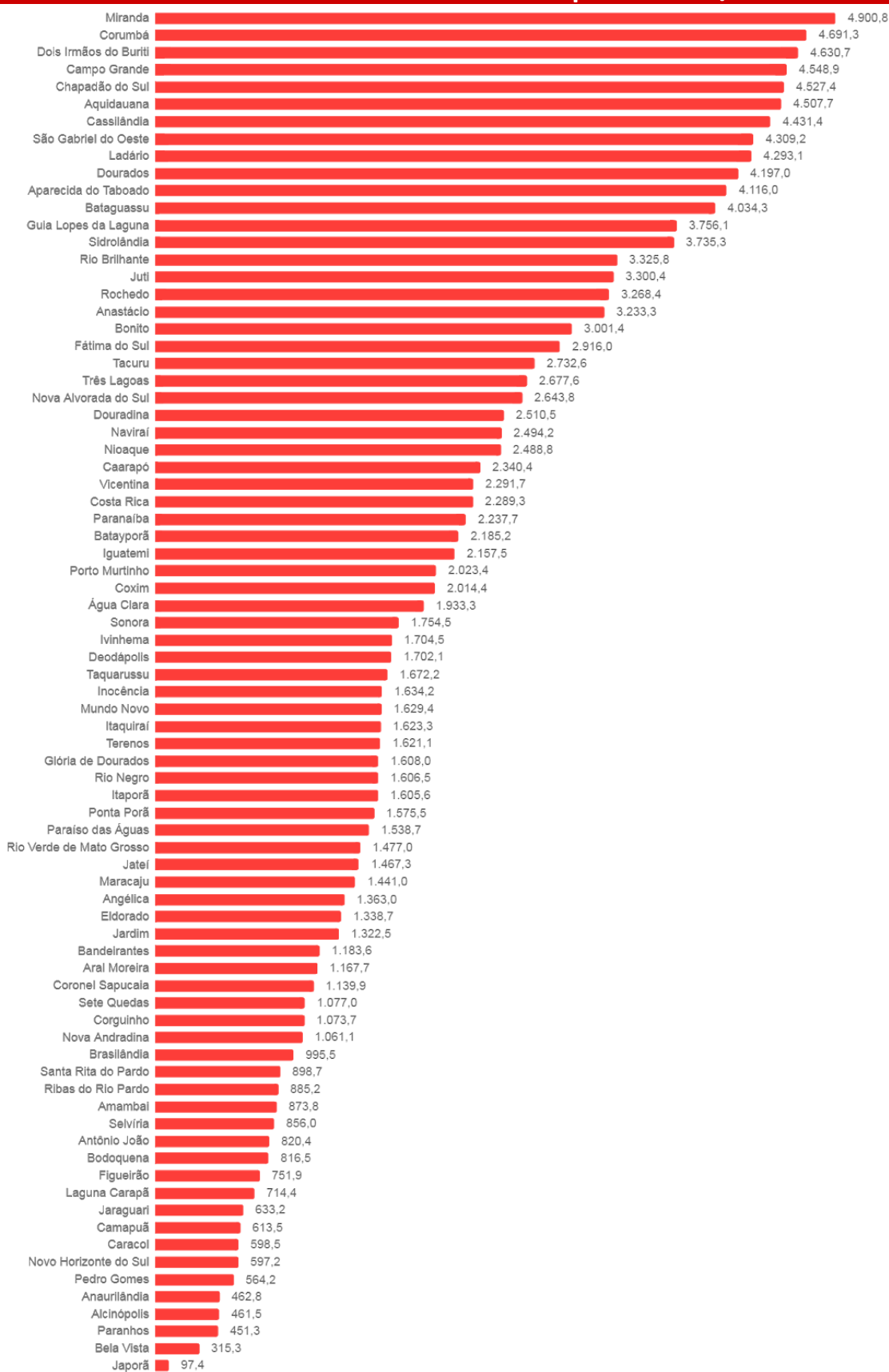


$$\text{Taxa de incidência} = \frac{\text{casos confirmados}}{\text{população}} \times 100 \text{ mil}$$

Frequência dos Casos Confirmados de COVID-19 - MS



Incidência dos Casos Confirmados de COVID-19 por 100.000/Habitantes*



**Casos de SRAG e SG* aguardando encerramento no sistema de informação,
Mato Grosso do Sul, 2020.**

Município de Residência	Nº Casos
Água Clara	37
Amambai	79
Anastácio	40
Anaurilândia	2
Angélica	14
Antônio João	7
Aparecida do Taboado	24
Aquidauana	86
Aral Moreira	15
Bandeirantes	2
Bataguassu	39
Batayporã	4
Bela Vista	1
Bodoquena	41
Bonito	23
Brasilândia	15
Caarapó	49
Camapuã	29
Campo Grande	2.741
Cassilândia	26
Chapadão do Sul	64
Corguinho	4
Coronel Sapucaia	20
Corumbá	215
Costa Rica	27
Coxim	18

Deodápolis	1
Dois Irmãos do Buriti	11
Douradina	4
Dourados	456
Eldorado	13
Fátima do Sul	39
Figueirão	2
Glória de Dourados	12
Guia Lopes da Laguna	2
Iguatemi	3
Inocência	7
Itaporã	15
Itaquiraí	11
Ivinhema	6
Jaraguari	9
Jardim	17
Jateí	10
Juti	1
Ladário	34
Maracaju	60
Miranda	32
Mundo Novo	29
Naviraí	213
Nioaque	18
Nova Alvorada do Sul	3
Nova Andradina	13
Novo Horizonte do Sul	7
Paraíso das Águas	6
Paranaíba	22

Paranhos	9
Pedro Gomes	6
Ponta Porã	75
Porto Murtinho	23
Ribas do Rio Pardo	19
Rio Brilhante	52
Rio Negro	24
Rio Verde de Mato Grosso	27
Rochedo	7
Santa Rita do Pardo	7
São Gabriel do Oeste	48
Selvíria	1
Sete Quedas	2
Sidrolândia	35
Sonora	26
Tacuru	19
Taquarussu	3
Terenos	34
Três Lagoas	180
Vicentina	15
Total	5.290

Fonte: SES/MS

*SG em profissionais de saúde, força de segurança, contatos domiciliares de caso confirmados, idosos ou portadores de condições de saúde crônicas.

SRAGs hospitalizados, óbitos por SRAG e amostras provenientes das unidades sentinelas de Influenza são testadas para Influenza A H1N1, Influenza A H3N2, Influenza B, Metapneumovírus, Adenovírus, Rinovírus, Vírus Sincicial Respiratório, Parainfluenza 1, 2, 3 e COVID-19.

Dados sujeitos a alterações pelos municípios nos sistemas de informação oficiais.

Medidas Importantes

- Para contenção da transmissibilidade do COVID-19, deverá ser adotada como medida não farmacológica, o isolamento domiciliar da pessoa com sintomas respiratórios e das pessoas que residam no mesmo endereço, ainda que estejam assintomáticos, devendo permanecer em isolamento pelo período máximo de 14 (quatorze) dias.
- Considera-se pessoa com sintomas respiratórios, a apresentação de tosse seca, dor de garganta, ou dificuldade respiratória, acompanhada ou não de febre.
- Os indivíduos com febre e/ou sintomas respiratórios são aconselhados a usar a máscara. É importante lavar as mãos com água e sabão ou álcool em gel a 70% antes de colocar a máscara facial. Além disso, deve-se substituir a máscara por uma nova limpa e seca, assim que ela se tornar úmida.
- As pessoas com mais de 60 anos de idade, devem observar o distanciamento social, restringindo seus deslocamentos para realização de atividades estritamente necessárias, evitando transporte de utilização coletiva, viagens e eventos esportivos, artísticos, culturais, científicos, comerciais e religiosos e outros com concentração próxima de pessoas.

NOTIFICAÇÃO IMEDIATA: Todos os casos devem ser registrados por serviços públicos e privados, por meio do preenchimento da ficha de **SRAG HOSPITALIZADO - SIVEP GRIPE, dentro das primeiras 24 horas** a partir da suspeita clínica.

INSEREM NO SIVEP GRIPE:

AQUIDAUANA, CAARAPÓ, CAMPO GRANDE, CHAPADÃO DO SUL, CORUMBÁ, COSTA RICA, DOIS IRMÃOS DO BURITI, DOURADOS, FÁTIMA DO SUL, JARDIM, MARACAJU, NAVIRAÍ, NOVA ANDRADINA, PARANAÍBA, PONTA PORÃ, SÃO GABRIEL DO OESTE, SIDROLÂNDIA, TRÊS LAGOAS e SONORA.

DEMAIS MUNICÍPIOS ENVIAM A FICHA AO CIEVS.

PLANTÃO CIEVS 24HS - 98477-3435

cievs.ms@hotmail.com