



BOLETIM CORONAVÍRUS

Casos COVID-19 - Mato Grosso do Sul, 2020*

	Casos Notificados		Casos Confirmados		Casos Descartados		Amostras em análise		Casos sem Encerramento no sistema pelos municípios	
	Quantidade	%	Quantidade	%	Quantidade	%	Quantidade	%	Quantidade	%
MS	261.073	100%	72.735	27,9%	180.362	69,1%	2.193	0,8%	5.783	2,2%
Drive-Thru Campo Grande (PCR + TR)	73.214	100%	14.565	19,9%	58.649	80,1%	0	0%	0	0%
Drive-Thru Dourados (PCR + TR)	15.521	100%	3.335	21,5%	12.186	78,5%	0	0%	0	0%
Drive-Thru Três Lagoas (PCR + TR)	8.395	100%	1.480	17,6%	6.915	82,4%	0	0%	0	0%
Drive-Thru Corumbá (PCR + TR)	11.694	100%	3.606	30,8%	8.088	69,2%	0	0%	0	0%
Total**	369.897	100%	95.721	25,9%	266.200	72,0%	2.193	0,6%	5.783	1,5%

Fonte: SES/MS

*Dados atualizados com base nos sistemas de informações oficiais do Ministério da Saúde - SIVEP GRIPE e e-SUS VE gerado às 19hs do dia 26/11/2020 e publicados neste boletim às 10:30hs de 27/11/2020. Dados sujeitos a alterações pelos municípios nos sistemas de informação oficiais.

**Dados sujeitos a alteração pelos municípios nos sistemas de informação oficiais.

Os dados publicados a partir de 19/05/2020, tem como fonte de dados os sistemas de informações oficiais SIVEP GRIPE e E-SUS VE. Os dados informados são alimentados pelos municípios.

Drive-Thru - Testes Rápidos

Drive-Thru COVID-19 em Campo Grande

Testados	Positivos	Taxa de Positividade	Negativos
7.379	390	5,3%	6.989

Drive-Thru COVID-19 em Dourados

Testados	Positivos	Taxa de Positividade	Negativos
7.522	1.288	17,1%	6.234

Drive-Thru COVID-19 em Três Lagoas

Testados	Positivos	Taxa de Positividade	Negativos
3.694	463	12,5%	3.231

Drive-Thru COVID-19 em Corumbá

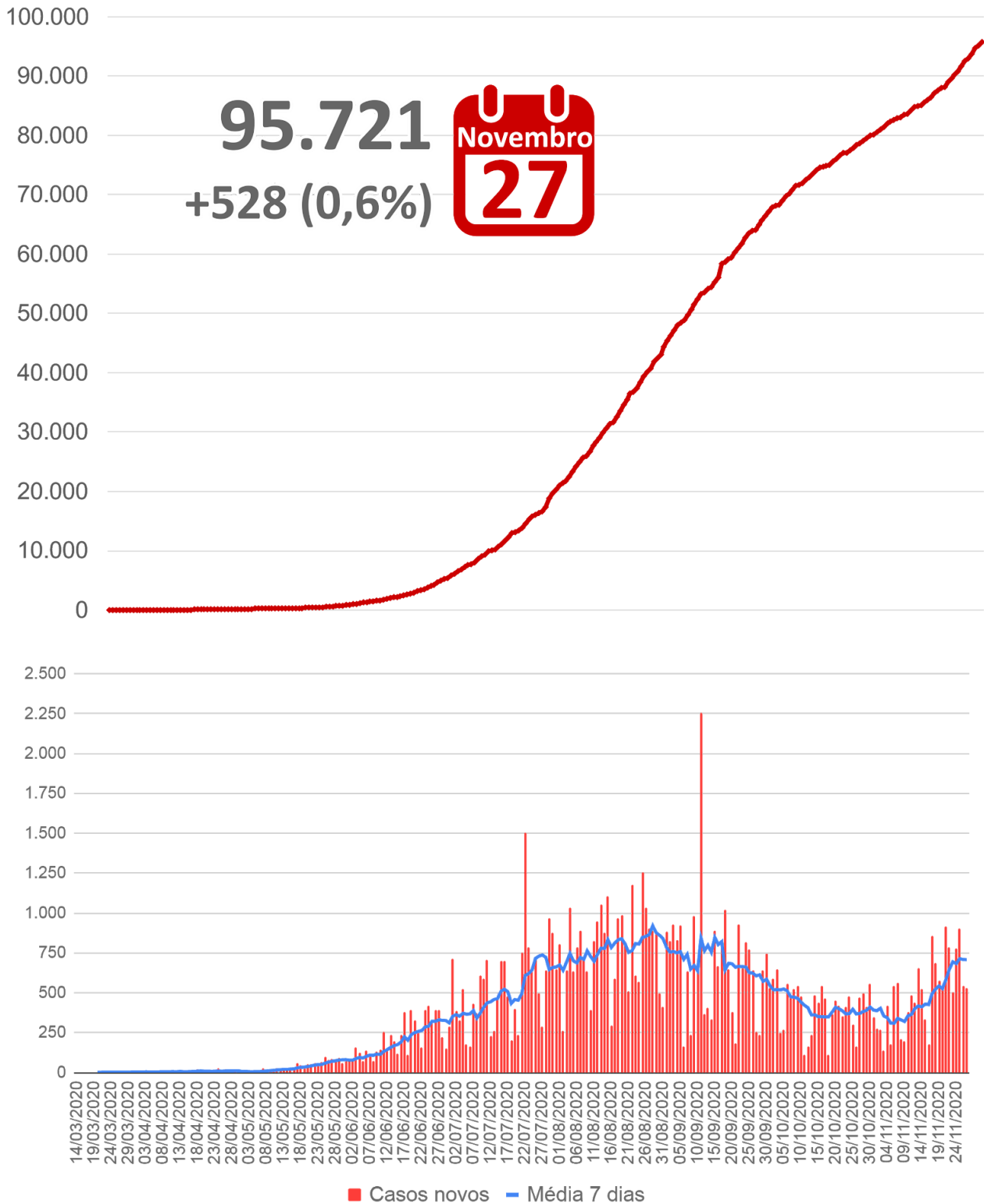
Testados	Positivos	Taxa de Positividade	Negativos
3.990	903	22,6%	3.087

Ponto de testagem rápida - Campo Grande

E. E. Lucia Martins Coelho em Campo Grande

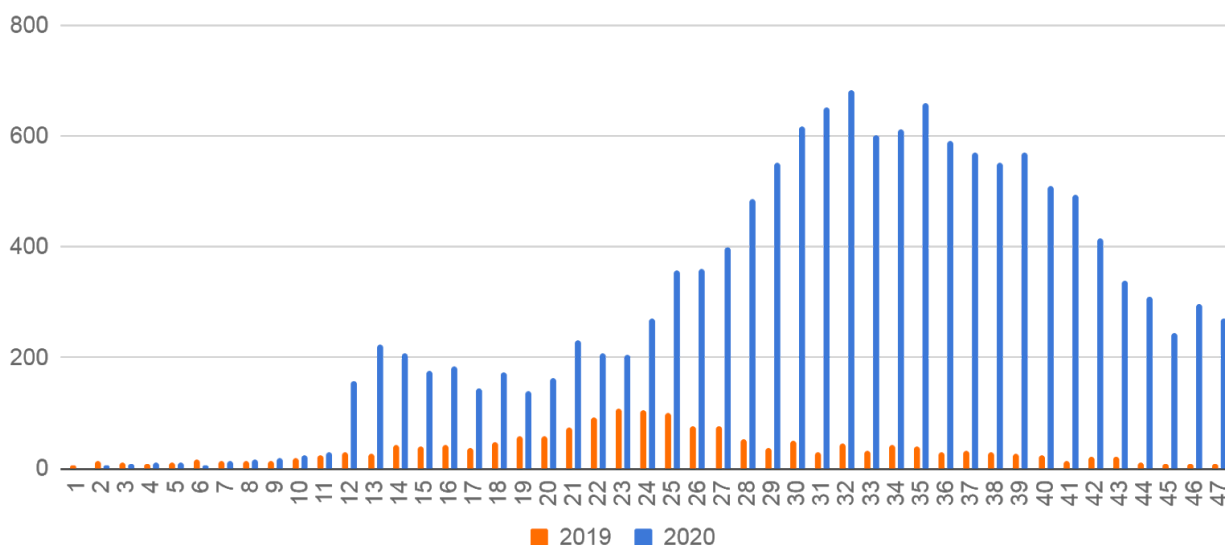
Testados	Positivos	Taxa de Positividade	Negativos
35.718	6.254	17,5%	29.464

Casos Confirmados COVID-19

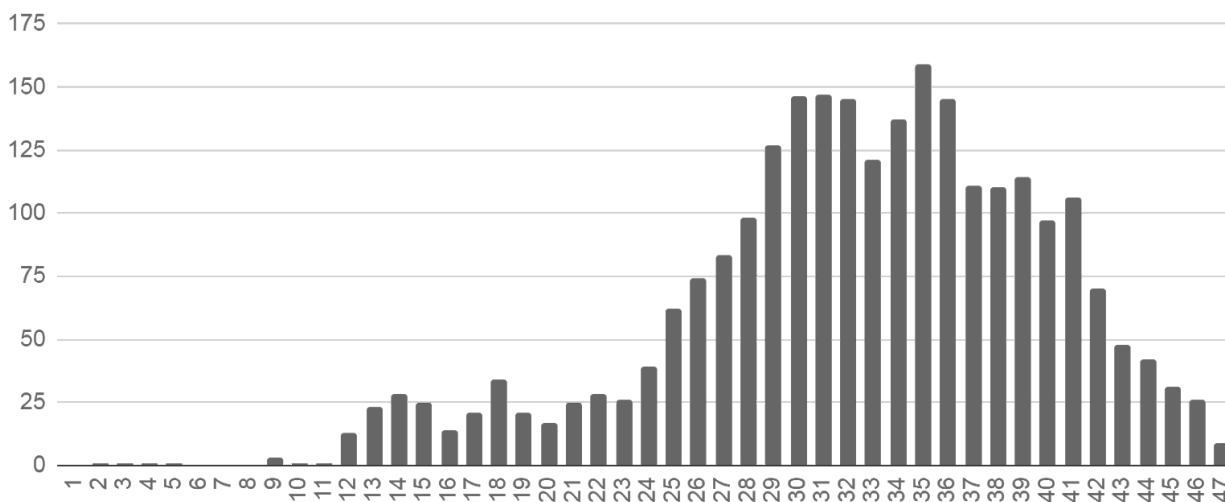


A Síndrome Respiratória Aguda Grave (SRAG) é uma condição clínica na qual o indivíduo apresenta um ou mais sinais de agravamento da síndrome gripal (SG), os principais agentes etiológicos que contribuem para que o paciente evolua para uma SRAG, estão os vírus da influenza, vírus sincicial respiratório, adenovírus, coronavírus, entre outros; do mesmo modo que outros agentes etiológicos como diversas bactérias, leishmaniose, leptospirose, etc.

/Casos Notificados de SRAG por Semana Epidemiológica - Mato Grosso do Sul



Óbitos por SRAG notificados por Semana Epidemiológica - Residentes de MS, 2020



Todos os óbitos por SRAG (ocorridos por diversos agentes etiológicos) são submetidos a testagem pelo LACEN para diagnóstico de: Influenza (A H1N1, A H3N2, Influenza B), COVID-19 e painel viral: Metapneumovírus, adenovírus, rinovírus, parainfluenza 1, parainfluenza 2, parainfluenza 3, Vírus sincicial respiratório.

Município de residência	Atualizações do dia*
Campo Grande	+245
Naviraí	+44
Amambai	+27
Corumbá	+26
Dourados	+26
São Gabriel do Oeste	+16
Ladário	+10
Bataguassu	+9
Chapadão do Sul	+9
Costa Rica	+9
Sonora	+9
Rio Brilhante	+8
Terenos	+8
Jardim	+7
Jateí	+7
Ponta Porã	+7
Paranaíba	+6
Batayporã	+4
Caarapó	+4
Coxim	+4
Maracaju	+4
Antônio João	+3
Aral Moreira	+3
Bonito	+3
Jaraguari	+3
Aquidauana	+2
Iguatemi	+2
Ivinhema	+2
Nioaque	+2
Rio Verde de Mato Grosso	+2
Vicentina	+2
Alcinópolis	+1
Anastácio	+1
Camapuã	+1

Caracol	+1
Cassilândia	+1
Dois Irmãos do Buriti	+1
Glória de Dourados	+1
Guia Lopes da Laguna	+1
Inocência	+1
Miranda	+1
Nova Andradina	+1
Ribas do Rio Pardo	+1
Sete Quedas	+1
Sidrolândia	+1
Três Lagoas	+1
TOTAL	+528

Dados sujeitos a alterações pelos municípios, nos sistemas de informação oficiais.
Em caso de diminuição de casos, considerar a correção de inconsistências, por exemplo, duplicidades.

Para visualizar os casos confirmados detalhados, acessar:
<https://www.vs.saude.ms.gov.br/Geral/vigilancia-saude/vigilancia-epidemiologica/boletim-epidemiologico/covid-19/>

Para mais informações acessar: <http://mais.saude.ms.gov.br>

Óbitos Confirmados COVID-19, Mato Grosso do Sul, 2020*

	Município de Residência	Sexo	Idade	Data da Notificação	Data do Óbito	Comorbidades
1.749	Ivinhema	M	50	18/11/2020	25/11/2020	Asma, obesidade, pneumopatia crônica
1.750	Campo Grande	M	88	23/10/2020	22/11/2020	Doença neurológica crônica
1.751	Campo Grande	F	50	16/11/2020	25/11/2020	Nada relatado
1.752	Mundo Novo	M	90	17/11/2020	26/11/2020	Doença cardiovascular crônica
1.753	Campo Grande	M	86	23/11/2020	25/11/2020	Diabetes, doença cardiovascular e doença neurológica crônica
1.754	Paranaíba	F	74	20/11/2020	25/11/2020	Hipertensão

INFORMAMOS QUE O ÓBITO PUBLICADO COM O NÚMERO DE ORDEM 1.697, APÓS INVESTIGAÇÃO CONJUNTA DO ESTADO DE SÃO PAULO E DOS MUNICÍPIOS DE CAMPO GRANDE E NAVIRAÍ, CONSTATOU-SE QUE O MUNICÍPIO DE RESIDÊNCIA ERA NAVIRAÍ.

Óbitos Confirmados COVID-19, Mato Grosso do Sul, 2020

Município	Óbitos	Distribuição	Letalidade	Mortalidade
Mato Grosso do Sul	1.754	100%	1,8%	62,4
Campo Grande	760	43,3%	1,7%	83,9
Corumbá	173	9,9%	3,2%	154,4
Dourados	118	6,7%	1,2%	52,3
Aquidauana	64	3,6%	2,9%	133,3
Três Lagoas	48	2,7%	1,4%	38,9
Ponta Porã	42	2,4%	2,7%	44,7
Miranda	34	1,9%	2,4%	120,5
Naviraí	34	1,9%	2,2%	61,1
Cassilândia	30	1,7%	3,0%	136,4
Sidrolândia	30	1,7%	1,3%	50,6
Ladário	26	1,5%	2,5%	109,8
Anastácio	23	1,3%	2,8%	91,1
Paranaíba	22	1,3%	2,3%	52,0
Aparecida do Taboado	20	1,1%	1,9%	76,7
Rio Brilhante	17	1,0%	1,3%	44,5
Nova Andradina	16	0,9%	2,7%	29,0
São Gabriel do Oeste	16	0,9%	1,3%	58,8
Chapadão do Sul	15	0,9%	1,2%	58,0
Coxim	15	0,9%	2,2%	44,8
Fátima do Sul	14	0,8%	2,3%	73,0
Rio Verde de Mato Grosso	13	0,7%	4,2%	65,1
Costa Rica	12	0,7%	2,3%	56,8
Jardim	12	0,7%	3,3%	45,7
Terenos	12	0,7%	3,1%	53,9

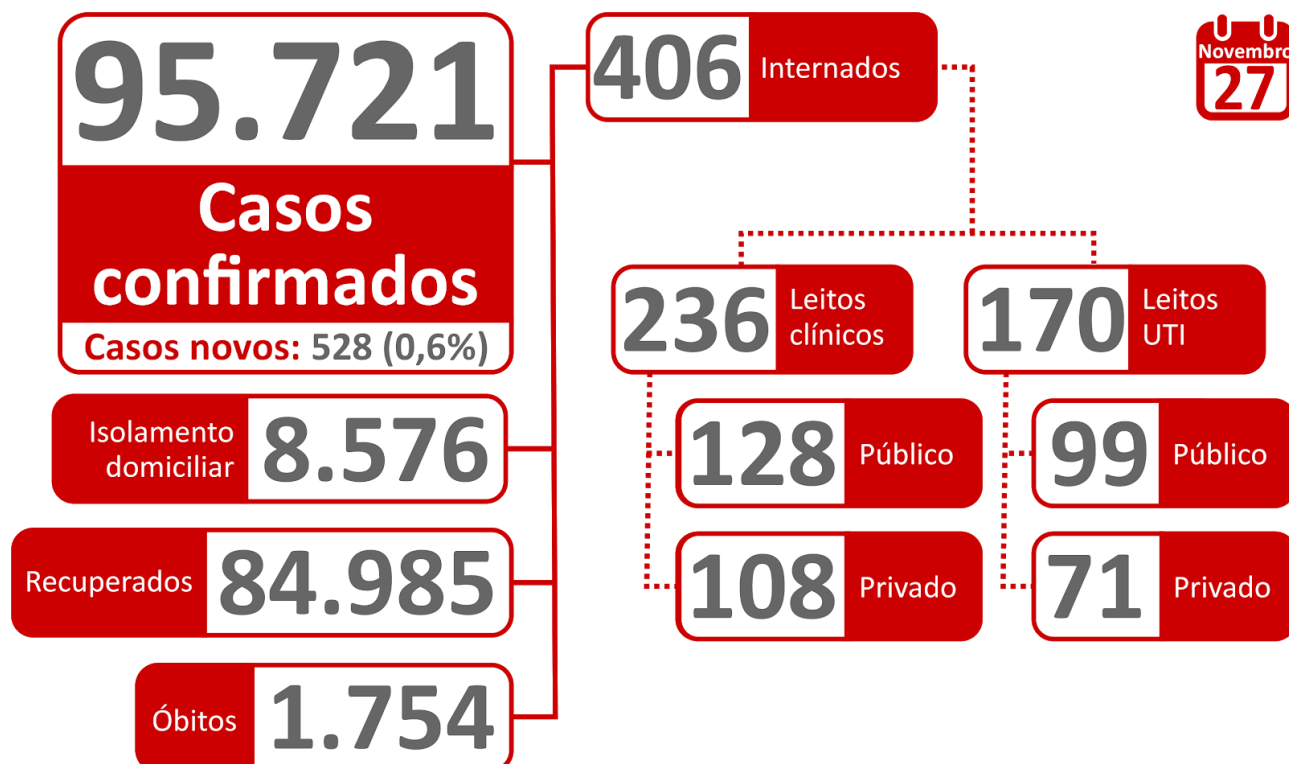
Porto Murtinho	11	0,6%	3,0%	63,6
Bonito	10	0,6%	1,5%	45,1
Guia Lopes da Laguna	10	0,6%	2,7%	101,8
Ivinhema	10	0,6%	2,5%	43,0
Dois Irmãos do Buriti	9	0,5%	1,7%	78,5
Itaporã	9	0,5%	2,1%	35,8
Itaquiraí	8	0,5%	2,3%	37,4
Maracaju	8	0,5%	1,1%	16,7
Nova Alvorada do Sul	8	0,5%	1,3%	35,7
Amambai	7	0,4%	1,7%	17,6
Bataguassu	7	0,4%	0,7%	30,0
Batayporã	5	0,3%	2,0%	44,1
Mundo Novo	5	0,3%	1,6%	27,1
Nioaque	5	0,3%	1,4%	36,1
Sonora	5	0,3%	1,3%	25,4
Vicentina	5	0,3%	3,2%	81,8
Angélica	4	0,2%	2,6%	36,6
Bela Vista	4	0,2%	4,8%	16,2
Brasilândia	4	0,2%	3,4%	33,7
Caarapó	4	0,2%	0,5%	13,1
Iguatemi	4	0,2%	1,1%	24,7
Água Clara	3	0,2%	1,0%	19,0
Aral Moreira	3	0,2%	2,0%	24,3
Camapuã	3	0,2%	3,2%	21,9
Coronel Sapucaia	3	0,2%	1,6%	19,5
Inocência	3	0,2%	2,3%	39,5
Paraíso das Águas	3	0,2%	3,3%	53,1
Rio Negro	3	0,2%	3,3%	62,6

Alcinópolis	2	0,1%	7,7%	36,9
Douradina	2	0,1%	1,3%	33,5
Glória de Dourados	2	0,1%	1,2%	20,1
Paranhos	2	0,1%	3,0%	13,9
Ribas do Rio Pardo	2	0,1%	0,9%	8,0
Sete Quedas	2	0,1%	1,6%	18,6
Tacuru	2	0,1%	0,6%	17,1
Taquarussu	2	0,1%	3,3%	55,7
Anaurilândia	1	0,1%	2,3%	11,0
Antônio João	1	0,1%	1,1%	11,1
Bandeirantes	1	0,1%	1,1%	13,8
Bodoquena	1	0,1%	1,6%	12,8
Corguinho	1	0,1%	1,5%	16,5
Deodápolis	1	0,1%	0,4%	7,7
Japorã	1	0,1%	11,1%	10,8
Laguna Carapã	1	0,1%	1,9%	13,5
Pedro Gomes	1	0,1%	2,3%	13,1

Letalidade: calculada em relação aos casos confirmados de cada município.

Mortalidade: coeficiente de óbitos por 100 mil habitantes.

Situação Atual dos Casos Confirmados COVID-19



Dados sujeitos a alterações pelos municípios nos sistemas de informação oficiais.

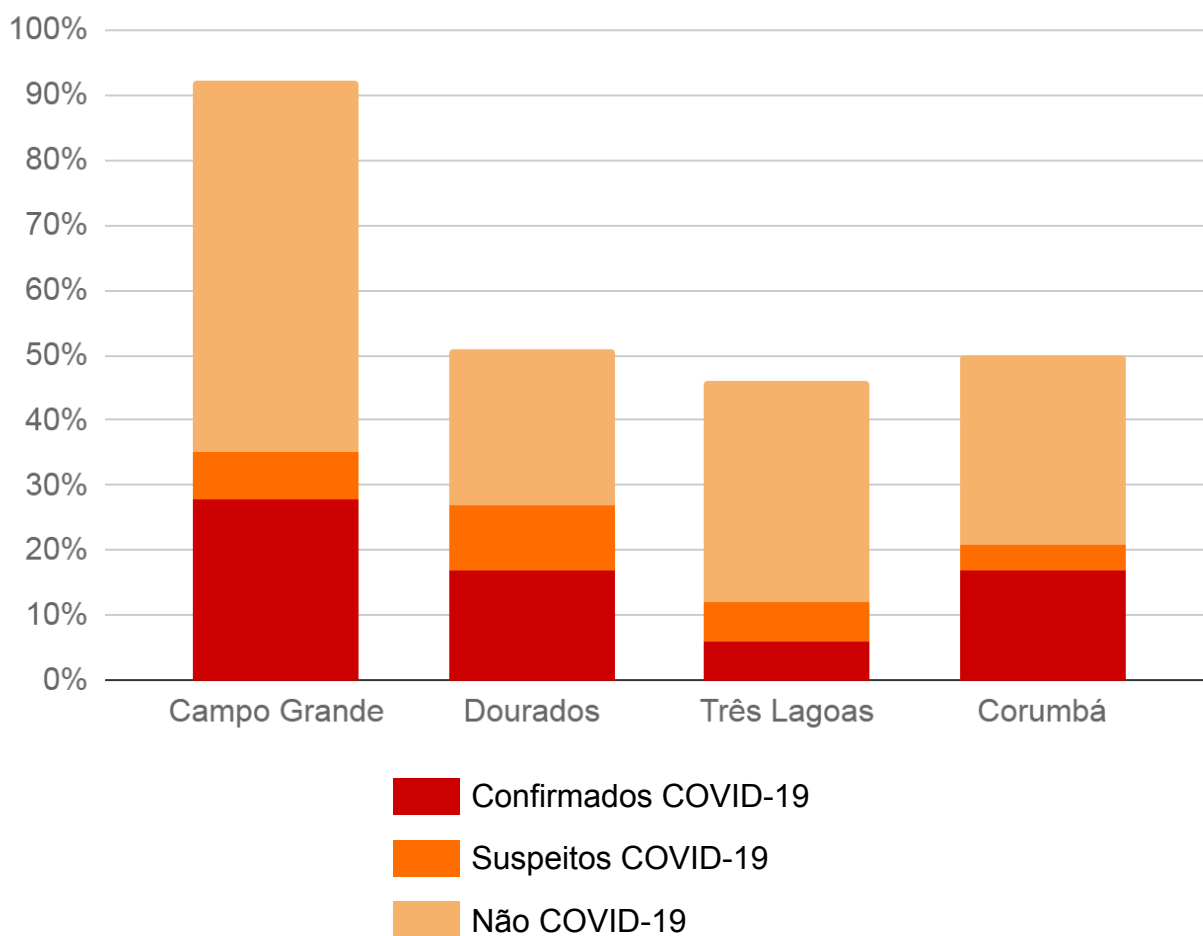
Taxa de Ocupação de Leitos SUS para COVID-19

	Leitos Clínicos		Leitos UTI	
	Adulto	Pediátrico	Adulto	Pediátrico
Leitos existentes	673	113	215	9
Casos confirmados	127	1	97	2
Casos suspeitos	90	1	32	1
Taxa de ocupação	217 (32%)	2 (2%)	129 (60%)	3 (33%)

Cálculo da taxa de ocupação = $\frac{\text{casos suspeitos} + \text{casos confirmados de COVID-19}}{\text{leitos existentes}}$

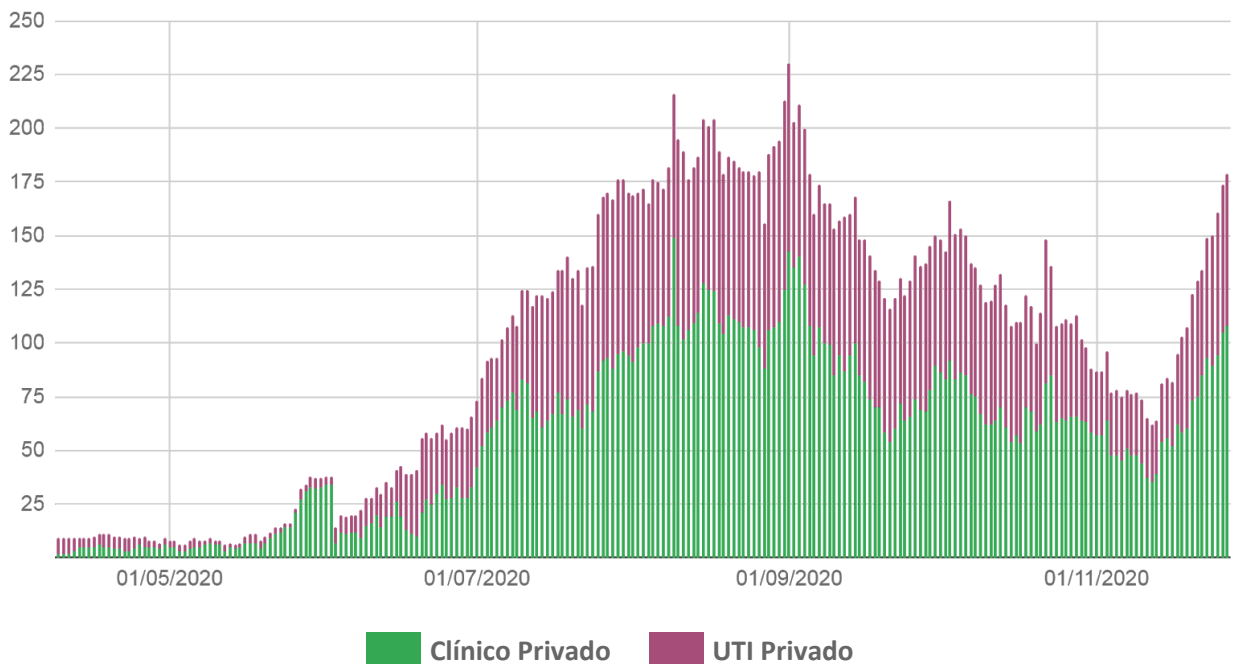
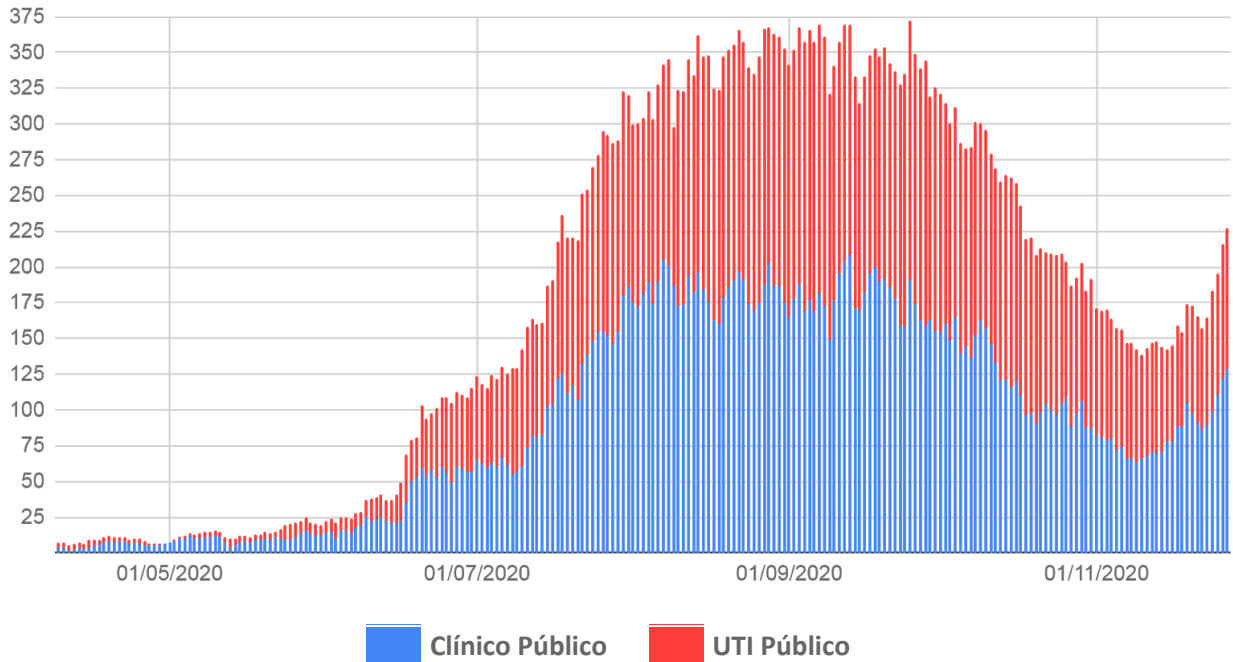
Taxa de Ocupação Global de Leitos UTI SUS por Macrorregião

	Leitos UTI SUS Ofertados Global	Confirmados COVID -19	Suspeitos COVID-19	Não COVID-19	Ocupação Global
Macrorregião Campo Grande	240	28%	7%	57%	92%
Macrorregião Dourados	135	17%	10%	24%	51%
Macrorregião Três Lagoas	35	6%	6%	34%	46%
Macrorregião Corumbá	24	17%	4%	29%	50%

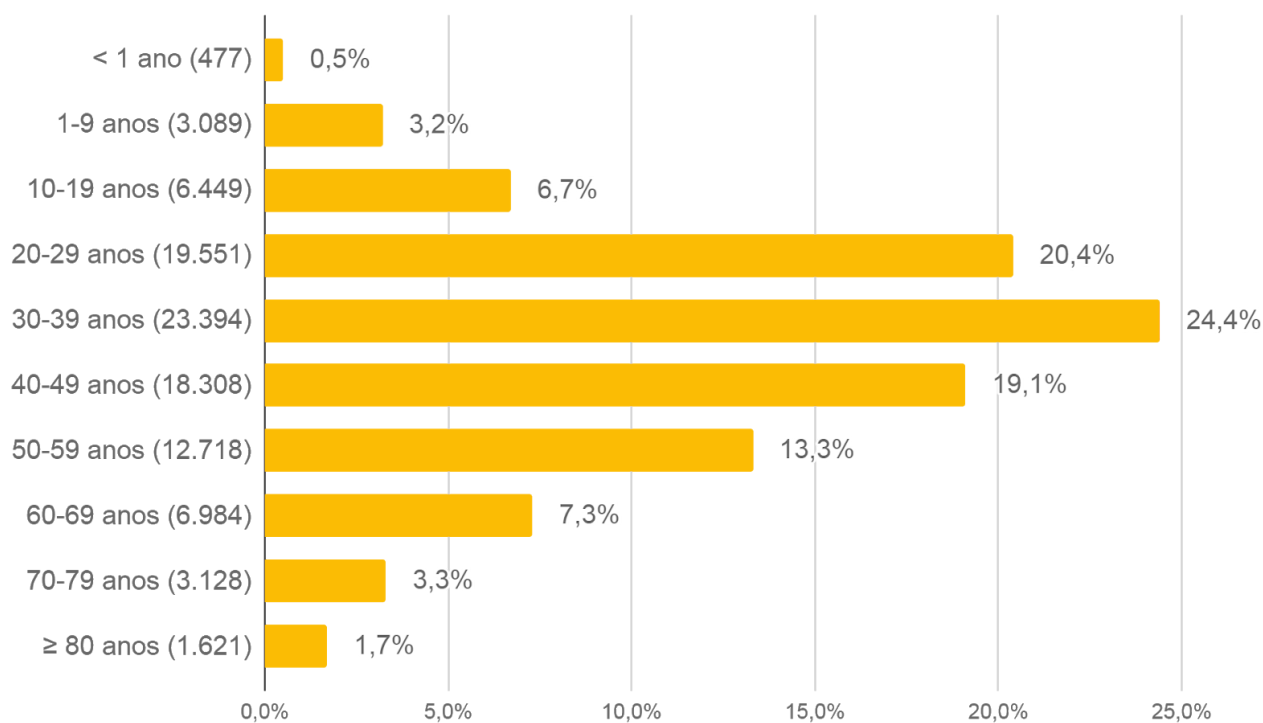
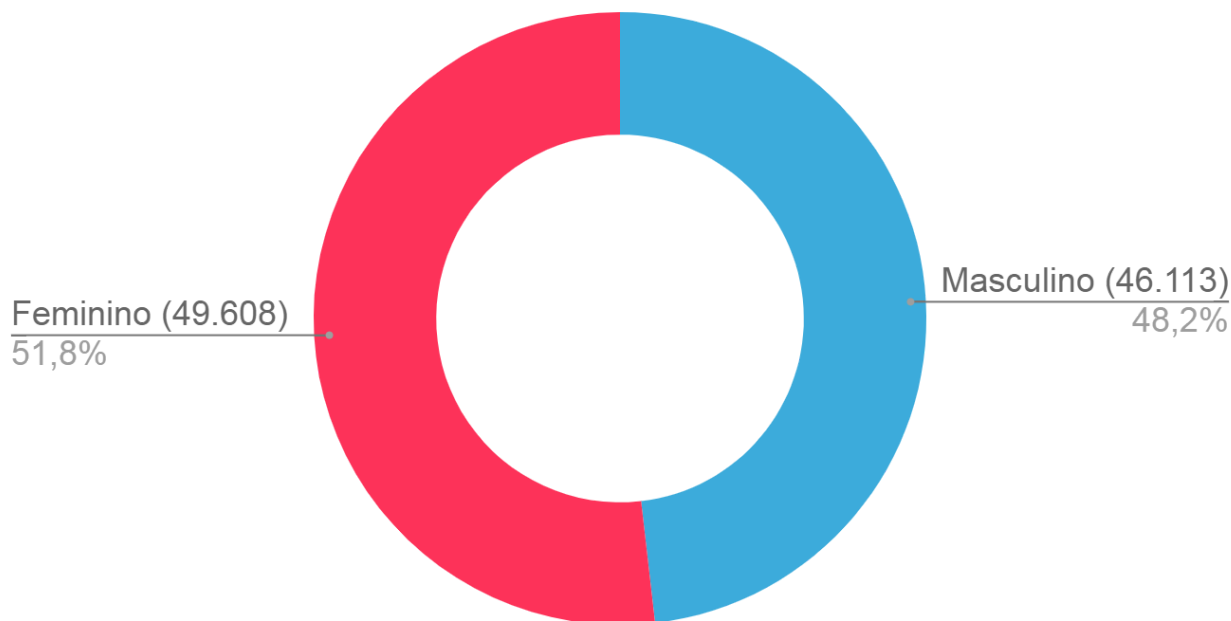


Os dados referentes a ocupação dos leitos de Campo Grande e de Dourados são de responsabilidade das suas respectivas centrais de regulação.

Evolução dos Casos Confirmados Hospitalizados por Tipo de Leito

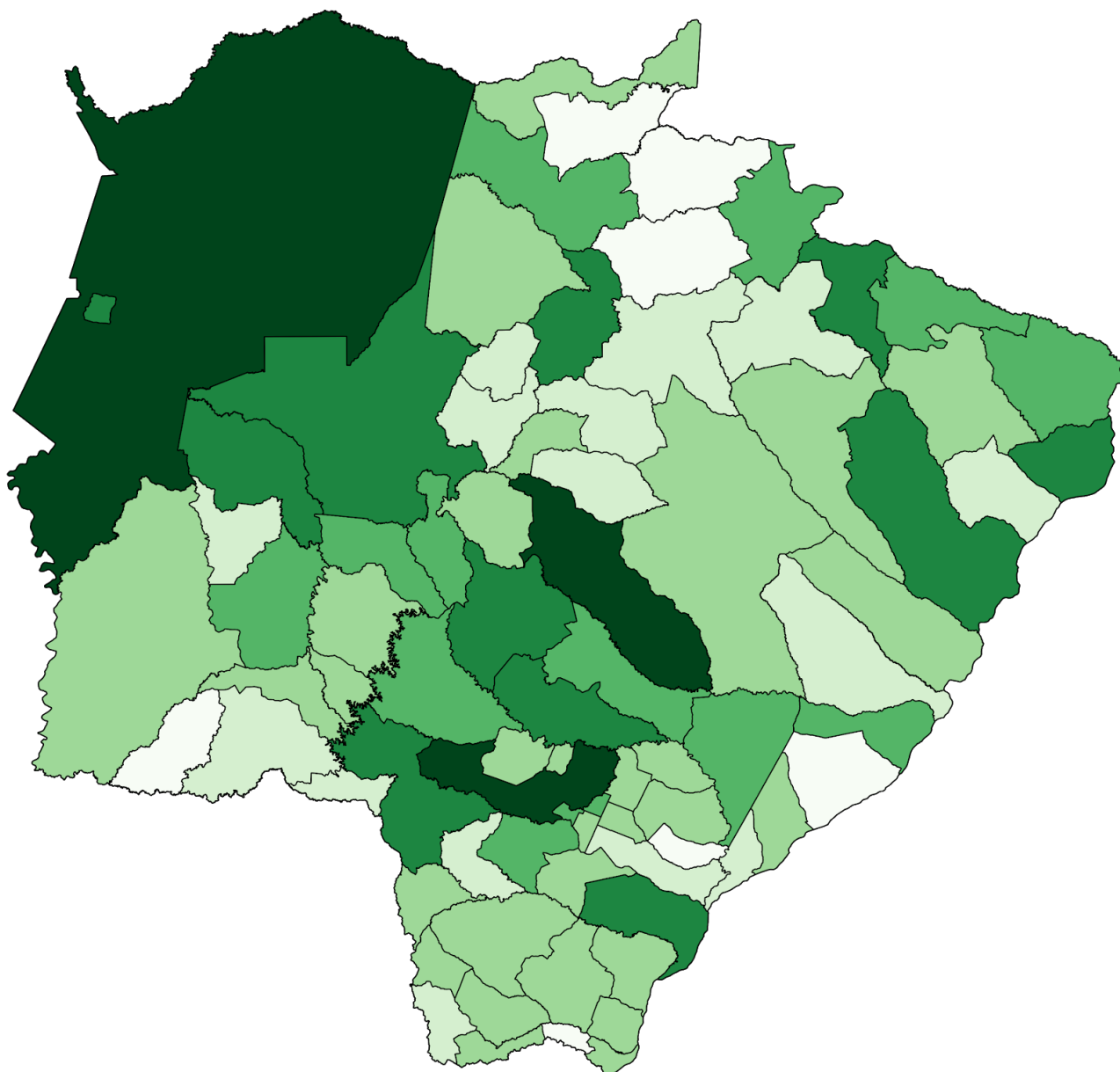


Perfil dos Casos Confirmados COVID-19

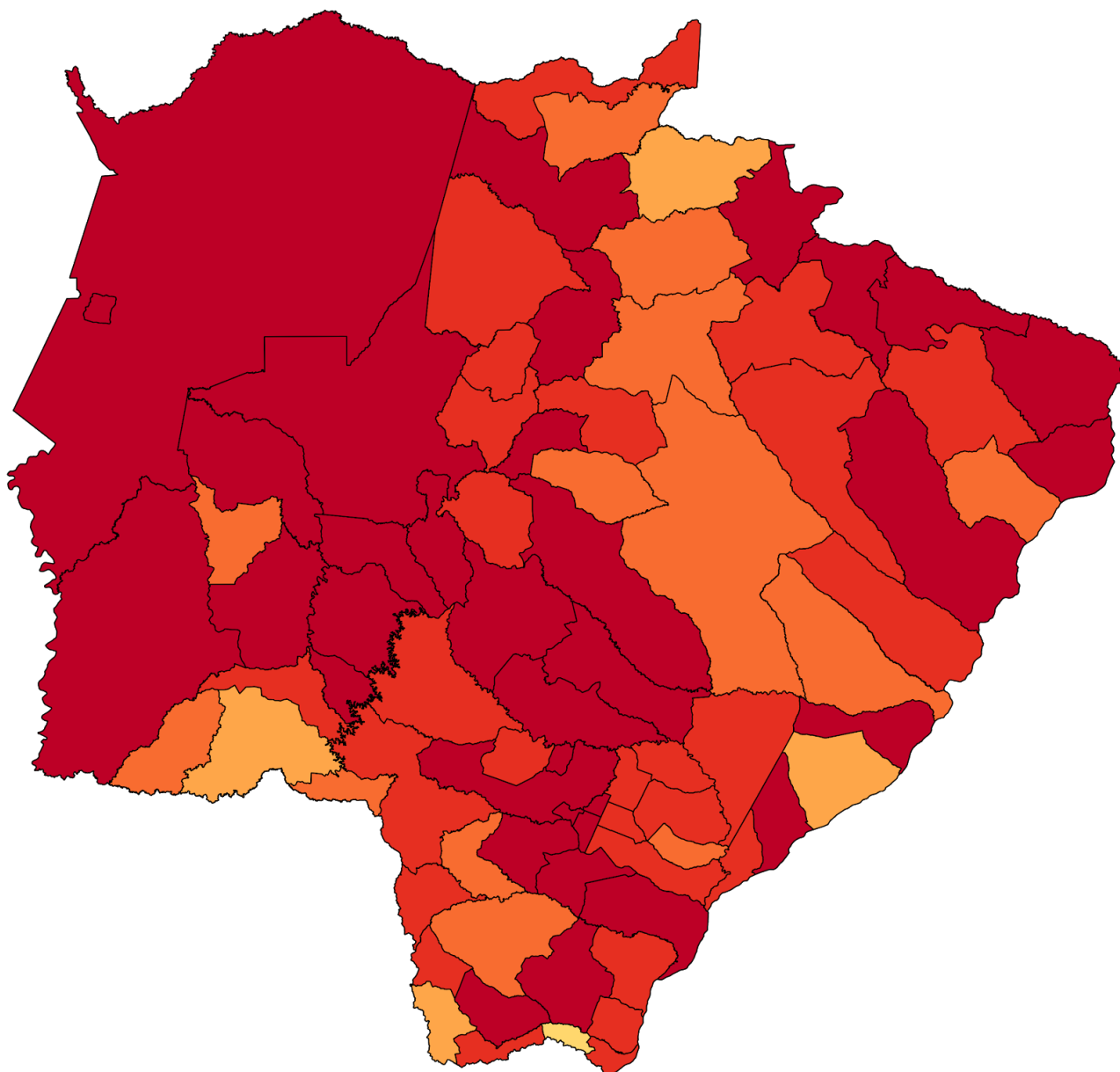


Dados sujeitos a alterações pelos municípios nos sistemas de informação oficiais.

Distribuição Espacial dos Casos Confirmados de COVID-19 - MS

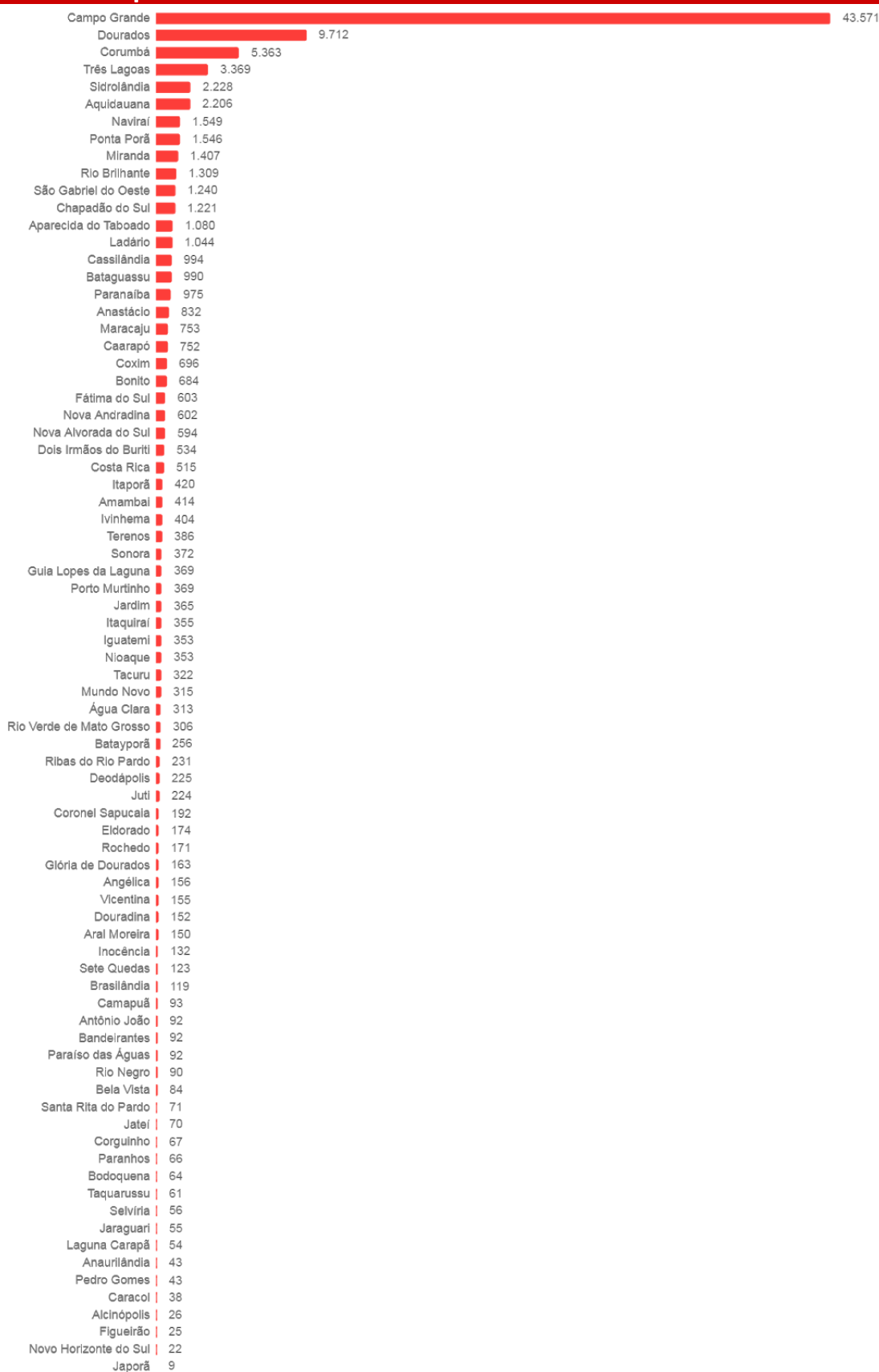


Distribuição Espacial da Incidência de Casos Confirmados de COVID-19 - MS

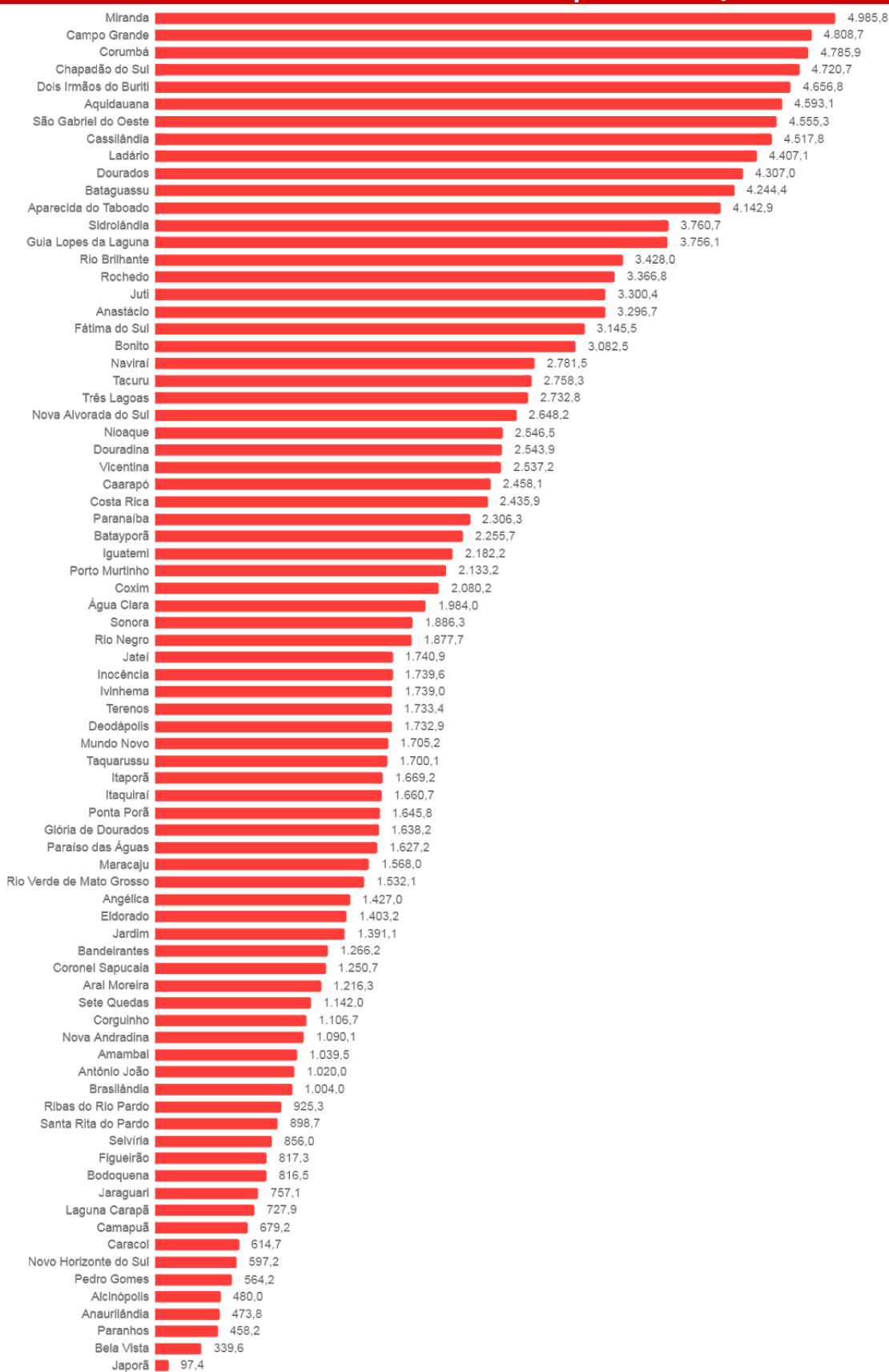


$$\text{Taxa de incidência} = \frac{\text{casos confirmados}}{\text{população}} \times 100 \text{ mil}$$

Frequência dos Casos Confirmados de COVID-19 - MS



Incidência dos Casos Confirmados de COVID-19 por 100.000/Habitantes*



**Casos de SRAG e SG* aguardando encerramento no sistema de informação,
Mato Grosso do Sul, 2020.**

Município de Residência	Nº Casos
Água Clara	73
Alcinópolis	1
Amambai	91
Anastácio	77
Anaurilândia	1
Angélica	7
Antônio João	22
Aparecida do Taboado	21
Aquidauana	127
Aral Moreira	16
Bandeirantes	4
Bataguassu	46
Batayporã	18
Bela Vista	7
Bodoquena	47
Bonito	42
Brasilândia	10
Caarapó	53
Camapuã	39
Campo Grande	3.906
Caracol	2
Cassilândia	34
Chapadão do Sul	89
Corguinho	2
Coronel Sapucaia	4
Corumbá	329

Costa Rica	49
Coxim	38
Deodópolis	6
Dois Irmãos do Buriti	24
Douradina	2
Dourados	805
Eldorado	18
Fátima do Sul	88
Figueirão	4
Glória de Dourados	3
Guia Lopes da Laguna	24
Iguatemi	1
Inocência	33
Itaporã	42
Itaquiraí	15
Ivinhema	7
Japorã	1
Jaraguari	28
Jardim	23
Jateí	13
Juti	2
Ladário	33
Laguna Carapã	5
Maracaju	141
Miranda	57
Mundo Novo	43
Naviraí	331
Nioaque	24
Nova Alvorada do Sul	19

Nova Andradina	26
Novo Horizonte do Sul	5
Paraíso das Águas	8
Paranaíba	28
Paranhos	7
Pedro Gomes	6
Ponta Porã	86
Porto Murtinho	39
Ribas do Rio Pardo	9
Rio Brilhante	102
Rio Negro	30
Rio Verde de Mato Grosso	70
Rochedo	16
Santa Rita do Pardo	17
São Gabriel do Oeste	98
Sete Quedas	63
Sidrolândia	46
Sonora	33
Tacuru	20
Taquarussu	3
Terenos	65
Três Lagoas	231
Vicentina	21
Total	7.976

Fonte: SES/MS

*SG em profissionais de saúde, força de segurança, contatos domiciliares de caso confirmados, idosos ou portadores de condições de saúde crônicas.

SRAGs hospitalizados, óbitos por SRAG e amostras provenientes das unidades sentinelas de Influenza são testadas para Influenza A H1N1, Influenza A H3N2, Influenza B, Metapneumovírus, Adenovírus, Rinovírus, Vírus Sincicial Respiratório, Parainfluenza 1, 2, 3 e COVID-19.

Dados sujeitos a alterações pelos municípios nos sistemas de informação oficiais.

Medidas Importantes

- Para contenção da transmissibilidade do COVID-19, deverá ser adotada como medida não farmacológica, o isolamento domiciliar da pessoa com sintomas respiratórios e das pessoas que residam no mesmo endereço, ainda que estejam assintomáticos, devendo permanecer em isolamento pelo período máximo de 14 (quatorze) dias.
- Considera-se pessoa com sintomas respiratórios, a apresentação de tosse seca, dor de garganta, ou dificuldade respiratória, acompanhada ou não de febre.
- Os indivíduos com febre e/ou sintomas respiratórios são aconselhados a usar a máscara. É importante lavar as mãos com água e sabão ou álcool em gel a 70% antes de colocar a máscara facial. Além disso, deve-se substituir a máscara por uma nova limpa e seca, assim que ela se tornar úmida.
- As pessoas com mais de 60 anos de idade, devem observar o distanciamento social, restringindo seus deslocamentos para realização de atividades estritamente necessárias, evitando transporte de utilização coletiva, viagens e eventos esportivos, artísticos, culturais, científicos, comerciais e religiosos e outros com concentração próxima de pessoas.

NOTIFICAÇÃO IMEDIATA: Todos os casos devem ser registrados por serviços públicos e privados, por meio do preenchimento da ficha de **SRAG HOSPITALIZADO - SIVEP GRIPE, dentro das primeiras 24 horas** a partir da suspeita clínica.

INSEREM NO SIVEP GRIPE:

AQUIDAUANA, CAARAPÓ, CAMPO GRANDE, CHAPADÃO DO SUL, CORUMBÁ, COSTA RICA, DOIS IRMÃOS DO BURITI, DOURADOS, FÁTIMA DO SUL, JARDIM, MARACAJU, NAVIRAÍ, NOVA ANDRADINA, PARANAÍBA, PONTA PORÃ, SÃO GABRIEL DO OESTE, SIDROLÂNDIA, TRÊS LAGOAS e SONORA.

DEMAIS MUNICÍPIOS ENVIAM A FICHA AO CIEVS.

PLANTÃO CIEVS 24HS - 98477-3435

cievs.ms@hotmail.com